

医療と介護・福祉のガイドブック



玉城町 保健福祉課 地域共生室

令和4年9月

はじめに

みなさん自身や家族が病気になったり、介護が必要になったりしたらどうされますか。

玉城町地域共生室（地域包括支援センター）では、平成26年度から個別事例を通して、地域課題の把握、ネットワークの構築を推進するために、町民の方はもちろん医療・介護関係者をはじめ地域福祉に関わる人などたくさんの職種が参加して「地域ケア会議」を開いています。

会議の中では、元気な時はもとより病気になっても、介護が必要になっても、たとえ一人暮らしになっても、安心して玉城町で生活をしていくためにはどのようなサービス、システムがあれば良いか話し合っています。

私たちが住み慣れた地域で安心して元気に暮らし続けるためには、医療・介護サービスは大切な資源です。

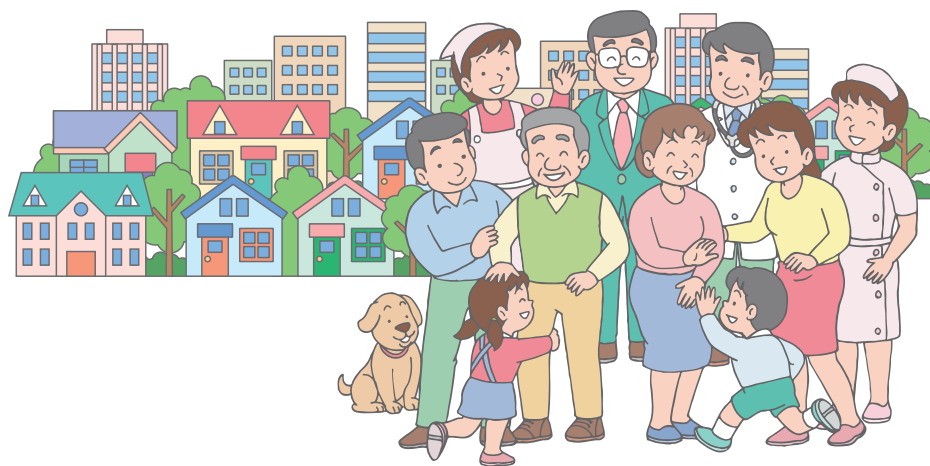
また、健康・予防に努めていくことや地域活動に参加し、人との“つながり”を持つことも大切になります。

そこで、玉城町にある医療や介護・福祉サービス、また制度についてみなさんや関係者が上手にサービスを利用できるよう最新の情報を1つにまとめました。

今回発行する「医療と介護・福祉のガイドブック」は、第3版としてみなさんがアクティブに生活していただけるよう、健康・予防、地域活動といった内容を充実させました。

このガイドブックが地域の皆様方の役に立つ一冊になれば幸いです。

令和4年9月 玉城町 保健福祉課 地域共生室
(玉城町地域包括支援センター)



目次

<全て順不同>

病院・医院	P 1～7
歯科医院	P 8～11
薬局	P 12～15
治療院	P 16～18
介護（保険）サービス事業所	
居宅介護支援事業所	P 19～21
訪問介護事業所	P 21～23
訪問看護事業所	P 23～25
通所リハビリ事業所	P 26
通所介護事業所	P 27～29
短期入所及び施設入所事業所	P 30～33
小規模多機能居宅介護事業所	P 34
グループホーム	P 35
サービス付き高齢者住宅・有料老人ホーム	P 35～39
福祉有償運送・介護タクシー	P 40～41
障がい福祉サービス事業所	
指定特定相談支援（計画相談）	P 42
居宅介護（ホームヘルプ）・短期入所	P 43
生活介護・就労移行支援	P 44～45
就労継続支援B型	P 46～48
就労定着支援事業所・共同生活援助（グループホーム）	
施設入所支援	P 48～51
児童発達支援・放課後等デイサービス	P 52～54
日中一時支援	P 55
在宅医療・介護連携支援センター・玉城のつどいば	P 56
介護予防サービス	P 57～58
もの忘れ相談	P 59

病院名	住所	電話番号	FAX	ホームページ						
玉城町 国民健康保険 玉城病院	佐田 881	58-3039	58-7299	http://tamaki-hsp.jp/						
				メールアドレス						
				tamakihp@amigo2.ne.jp						
院長名	診療科目	診察日・診察時間								
本泉 誠	内 科 外 科 整 形 外 科 皮 膚 科 眼 科 リハビリテーション科 麻 酔 科		月	火	水	木	金	土	日	
		8:45～12:00 (受付 8:00～11:45)	○	○	○	○	○			
		15:00～17:00 (受付 14:30～16:45)	○	○	○	○	○			
		休診日：土日祝祭日 年末年始								
目指す医療 (診療方針・理念・力を いれている分野等)		在宅往診の可否	医療機器・設備							
玉城町の行政施策の一環として地域医療の中心的な役割を果たすこと。町民が安心して暮らせ、心の支えとなる病院であること。町民の健康と福祉を支え、親しまれ、信頼され、愛される病院であること。		訪問診療可 (医療保険)	MRI 装置・全身用 X 線 CT 装置・X 線透視撮影装置・一般 X 線撮影装置・乳房 X 線撮影装置・内視鏡・超音波診断装置							
		認知症 サポート医 資格の有無	受診可能な検(健)診							
		無	人間ドック・各種健康診断・特定健康診査・玉城町の実施する各種がん検診 (お問合せ先健診窓口：58-7301)							
利用するにあたっての注意事項			町民への一言アドバイスやアピール							
当院は保険医療機関です。診察の際には保険証のご提示をお願いいたします。(公費医療のかたは受給者証もご提示ください。)			地域包括医療・ケアを実施する体制を強化し、質の高い適正な医療サービスの提供に努めています。急性期の病院からの転院、在宅や介護施設からの入院相談や、退院後の療養生活についてのご相談をお受けしています。							
連携病院	連携施設		介護保険や障がいなどの主治医意見書を作成するときの受診等時間指定はありますか？							
伊勢赤十字病院 他	玉城町介護老人保健施設 ケアハイツ玉城併設		診察時間内に事前に電話でお問合せの上おこしください。							
ケアマネジャーへのお願い				ケアマネ時間						
担当の利用者様が入院された際には ・患者情報とケアプランを担当MSWへ送付して下さい。 ・入院中に来院いただく場合は、お電話下さい。 ・退院後に利用されるサービスが決定後ケアプランを送付して下さい。				当院の診療時間内にお願ひします。医師に御用の際は必ずお問ひ合わせ下さい。						

病院名	住所	電話番号	FAX	ホームページ					
神戸クリニック	佐田 500-1	58-8499	58-8477	作成中					
				メールアドレス					
				無					
院長名	診療科目	診察日・診察時間							
野口 吉文	内科 外科		月	火	水	木	金	土	日
		9:00～ 9:30	○	○		○	○	○	
		17:00～ 18:00	○	○			○		
		休診日：水曜日 木曜日 土曜日午後 日祝日 備考：木曜日 土曜日 臨時休診あり							
目指す医療 (診療方針・理念・力を いれている分野等)		在宅往診の可否	医療機器・設備						
		可	特になし						
在宅医療全般 人生の最期を自宅で望まれる方は、他 院からの紹介状があればいつでも訪 問させていただきます。		認知症 サポート医 資格の有無	受診可能な検(健)診						
		有	特定健康診査・大腸がん検診・ 前立腺がん検診						
利用するにあたっての注意事項			町民への一言アドバイスやアピール						
外来は朝は9:30までに受付をしてください。 また、土曜日は電話で確認の上お越しく ださい。			元気な方が急に悪くなった時は、かか りつけ医か救急外来を受診してくださ い。						
連携病院	連携施設	介護保険や障がいなどの主治医意見 書を作成するときの受診等時間指定は ありますか？							
玉城病院 伊勢赤十字病院 市立伊勢総合病院 伊勢田中病院	桜の里 宮古ヒルズ	事前に相談							
ケアマネジャーへのお願い			ケアマネ時間						
いつでも電話してください。			特に無し						

病院名	住所	電話番号	FAX	ホームページ					
医療法人社団 久瀨医院	佐田 1750	58-3120	58-3320	無					
				メールアドレス					
				無					
院長名	診療科目	診察日・診察時間							
久瀨 雅也	内 科 外 科 消化器科		月	火	水	木	金	土	
		8:30～ 12:00	○	○	○		○	○	
		14:00～ 17:00						○	
		15:00～ 18:30	○	○	○	○	○		
休診日：木曜日 午前 日祝日									
目指す医療 (診療方針・理念・力を いれている分野等)		在宅往診の可否	医療機器・設備						
患者様の訴えに謙虚に耳を傾け たいと思います。 どんなことでもご相談ください。		可	CT・上部消化管ファイバー エコー(腹部、心臓、頸動脈、乳腺)						
		認知症 サポート医 資格の有無							
		有	CT 検診、エコー						
連携病院	連携施設	介護保険や障がいなどの主治医意見書を作成するときの受診等時間指定はありますか？							
伊勢赤十字病院 市立伊勢総合病院	—	まず医院にご連絡をお願いします。							

病院名	住所	電話番号	FAX	ホームページ					
たまき玉川 クリニック	玉川 286-1	58-1525	58-8825	http://tamaki-tamagawa.com					
				メールアドレス					
				無					
院長名	診療科目	診察日・診察時間							
河北 知之	内科 消化器内科 胃腸内科		月	火	水	木	金	土	日
		8:30～ 12:00	○	○		○	○	○ 14:00 まで	
		16:00～ 19:00	○	○		○	○		
		休診日：水曜日 日祝日							
目指す医療 (診療方針・理念・力を いれている分野等)		在宅往診の可否	医療機器・設備						
多くの医療機関のある中、当院へ受診して頂いたことに感謝し、その期待に応えられるよう誠心誠意努めること。		否	経鼻上部消化管内視鏡・レントゲン・腹部超音波診断装置・心電図						
		認知症 サポート医 資格の有無	受診可能な検(健)診						
		無	胃がん検診・肺がん検診・大腸がん検診・特定健診						
利用するにあたっての注意事項			町民への一言アドバイスやアピール						
受付開始は診療時間の10分前から開始していますが、受付終了も診察時間の10分前までとさせていただきます。予防接種などは30分前までとさせていただきます。			健康に気をつかい、日頃より運動し、生活習慣病を予防しましょう。						
連携病院	連携施設	介護保険や障がいなどの主治医意見書を作成するときの受診等時間指定はありますか？							
伊勢赤十字病院 市立伊勢総合病院 済生会松阪総合病院 松阪中央総合病院	—	15:30～15:50(15:30スタート) 日にちは一度相談させてもらってから決めます。							

病院名	住所	電話番号	FAX	ホームページ					
医療法人白奉会 中嶋医院	蚊野 2148-8	58-7067	58-7069	https://hakuhoukai.net/nakajimaiin/					
				メールアドレス					
				n-hakuho@amigo02.ne.jp					
院長名	診療科目	診察日・診察時間							
中嶋 竹蔵	内科	月	火	水	木	金	土	日	
	外科	8:30～ 12:30	○	○	○	○	○	○	
	胃腸科	14:30～ 18:30	○	○	○	○			
	整形外科	土日祝 14:30～17:00					○	○	
	肛門科	休診日：木曜日							
リハビリテーション科									
形成外科									
透析科									
目指す医療 (診療方針・理念・力を いれている分野等)	在宅往診の可否	医療機器・設備							
	可	エコー・CT・レントゲン・人工透析・ 胃カメラ・大腸カメラ							
一般診療、外傷対応、コロナ検査、 人間ドック	認知症 サポート医 資格の有無	受診可能な検(健)診							
	有	乳がん・子宮がん以外可能							
連携病院	連携施設	介護保険や障がいなどの主治医意見書を作成するときの受診等時間指定はありますか？							
伊勢赤十字病院 済生会松阪総合病院 市立伊勢総合病院 松阪市民病院 松阪中央総合病院 三重大学医学部附属病院 田中病院	・癒しの郷「翠龍」 ・鳥羽陽光苑	14:30～17:00							
ケアマネジャーへのお願い						ケアマネ時間			
—						14:30～17:00			

病院名	住所	電話番号	FAX	ホームページ						
延久のみち クリニック	岡村 461-2	58-8787	58-8788	無						
				メールアドレス						
				無						
院長名	診療科目	診察日・診察時間								
上原 伸一	人工透析内科		月	火	水	木	金	土	日	
		9:00～ 12:00	○	○	○	○	○	○		
		休診日：日曜日								
目指す医療 (診療方針・理念・力を いれている分野等)		在宅往診の可否	医療機器・設備							
人工透析を専門としております。		否	人工透析装置・レントゲン・ エコー（シャント）							
		認知症 サポート医 資格の有無	受診可能な検（健）診							
		無	無							
連携病院	連携施設	介護保険や障がいなどの主治医意見書 を作成するときの受診等時間指定はあり ますか？								
伊勢赤十字病院 市立伊勢総合病院 松阪中央総合病院 済生会松阪総合病院 松阪市民病院 三重大学医学部附属病院	—	—								

病院名	住所	電話番号	FAX	ホームページ
医療法人 なかむら 耳鼻咽喉科	玉川 653-1	58-0550	58-0551	http://www.nakamura_ent.com
				メールアドレス
				無

院長名	診療科目	診察日・診察時間							
		月	火	水	木	金	土	日	
中村 将裕	耳鼻咽喉科	9:00～ 12:00	○	○	○		○	○ 13:00 まで	
		15:00～ 18:00	○	○	○		○	○ 17:00 まで	
		休診日：木曜日 日祝日							

目指す医療 (診療方針・理念・力を いれている分野等)	在宅往診の可否	医療機器・設備
		否
患者様ひとりひとりの訴えを傾聴し、地域に根差した医療を行っています。	認知症サポート 医資格の有無	受診可能な検(健)診
	無	聴力検査

利用するにあたっての注意事項	町民への一言アドバイスやアピール
初診は予約ができません。 2回目以降の受診は番号の予約ができます。	—

連携病院	連携施設	介護保険や障がいなどの主治医意見書を作成するときの受診等時間指定はありますか？
伊勢赤十字病院 市立伊勢総合病院	—	無

病院名	住所	電話番号	FAX	ホームページ
医療法人ふじ 篠塚小児科	下田辺 725-15	58-6300	58-6400	無
				メールアドレス
				無

院長名	診療科目	診察日・診察時間							
		月	火	水	木	金	土	日	
篠塚 徹	小児科	8:00～ 11:15	○	○		○	○	○	
		14:45～ 17:15	○	○		○	○	△	
		休診日：水曜日 日祝日							

目指す医療 (診療方針・理念・力を いれている分野等)	在宅往診の可否	医療機器・設備
		否
人を診る医療	認知症サポート医 資格の有無	受診可能な検(健)診
	無	—

利用するにあたっての注意事項	町民への一言アドバイスやアピール
診療は完全予約制です。 事前に電話での予約が必要です。	向上心

病院名	住所	電話番号	FAX	ホームページ						
ふくだ歯科医院	田丸 38-1	58-7500	58-7500	https://caloo.jp/hospitals/detail/3240000890						
				メールアドレス						
				無						
院長名	診療科目	診察日・診察時間								
福田 幸弘	歯科 小児歯科 歯科口腔外科		月	火	水	木	金	土	日	
		9:00～ 12:00	○	○	○	○	○	○		
		14:00～ 18:30	○	○	○		○	○		
		休診日：木曜日 午後 日祝日								
目指す医療 （診療方針・理念・力を いれている分野等）		在宅往診の可否	医療機器・設備							
通常の歯科診療及び全身管理を必要とする有病者、障がいをお持ちの方、寝たきり者等の診療。		可	ポータブルエンジン・レントゲン 生体モニター等							
		認知症サポート医 資格の有無	受診可能な検（健）診							
		有	行政主体の検（健）診							
利用するにあたっての注意事項			町民への一言アドバイスやアピール							
電話にて診察予約をお願いします。 急性症状のある患者様は、急患対応させていただきます。（電話連絡必要）			—							
連携病院			ケアマネージャーへのお願い							
玉城病院 市立伊勢総合病院			来院の際は電話予約をお願いします。							

病院名	住所	電話番号	FAX	ホームページ
なかむらデンタル クリニック	玉川 653-1	58-1182	58-1183	無
				メールアドレス
				無

院長名	診療科目	診察日・診察時間							
			月	火	水	木	金	土	日
中村 好樹	歯 科 小児歯科	9:00～ 12:00	○	○	○		○	○	
		14:00～ 19:00	○	○	○		○	○ 18:00 まで	
		休診日：木曜日 日祝日							

目指す医療 (診療方針・理念・力を いれている分野等)	在宅往診の可否	医療機器・設備
		否
歯周病と虫歯治療及び予防	認知症 サポート医 資格の有無	受診可能な検(健)診
	無	妊婦歯科健康診査・歯周疾患検診 高齢者口腔総合健康診査 ハタチの歯科健診

利用するにあたっての注意事項	町民への一言アドバイスやアピール
電話にて診察予約をお願い致します。 急性症状のある患者様は、随時急患対応させて いただきますので、電話にてご連絡ください。	虫歯、歯周病予防の相談や定期的な検 診をお受けになってください。

連携病院	ケアマネジャーへのお願い	ケアマネ時間
市立伊勢総合病院 伊勢赤十字病院	車イスで来院される場合はヘルパーさんも 一緒に来院お願いいたします。	電話にて相談

病院名	住所	電話番号	FAX	URL
なかにし歯科 クリニック	佐田 1826-1	58-1188	無	http://www.nakanishi-dc.net
				メールアドレス
				無

院長名	診療科目	診察日・診察時間							
			月	火	水	木	金	土	日
中西 弘樹	歯 科 小児歯科 口腔外科	9:00～ 11:30	○	○	○		○	○	
		14:30～ 19:30	○	○	○		○	○	

目指す医療 (診療方針・理念・力を いれている分野等)	在宅往診の可否	医療機器・設備
		可
—	認知症サポート医 資格の有無	受診可能な検(健)診
	無	—

病院名	住所	電話番号	FAX	ホームページ					
玉城古川歯科	勝田 1617-1	58-5121	58-5121	https://tamakifurukawadental.com					
				メールアドレス					
				無					
院長名	診療科目	診察日・診察時間							
古川 貴弥	歯科 小児歯科 歯科 口腔外科		月	火	水	木	金	土	日
		9:00～ 12:00	○	○	○		○	○	
		14:00～ 19:00	○	○	○		○	○	
		休診日：木曜日 日祝日							
目指す医療 (診療方針・理念・力を いれている分野等)	在宅往診の可否	医療機器・設備							
	無	AED、車いす、バリアフリー、口腔外バキューム、高圧滅菌器、空間除菌脱臭器、換気機能付エアコン、シーリングファン、検温モニター、ディスプレイブルコップ&エプロン、フェイスシールド、キッズコーナー							
	認知症サポート 医資格の有無	受診可能な検(健)診							
医食同源明眸皓歯を理念に各世代の患者さま個々の立場に立ち、充分納得のできる診療を心掛けています。保険治療を中心に、予防に力をいれ、高度な最新の治療にも対応できるよう日々研鑽しています。	無	歯周疾患検診、高齢者口腔総合健診、妊婦歯科健診、他随時対応							
利用するにあたっての注意事項		町民への一言アドバイスやアピール							
おおまかな予約時間を決めさせていただいておりますが急患にも対応しております。その為多少時間が前後することもあります。何卒ご了承ください。		手と足の動きが違うように前歯と奥歯の働きは全く違います。前歯に奥歯の変わりはありません。まず歯がなくなる様にするにはどうすればいいか、なくなったとしてもその後如何に快適な食生活を営むか、いろいろなお提案やお手伝いができると思います。責任をもって診察いたします。							
連携病院		連携施設							
伊勢赤十字病院 市立伊勢総合病院 松阪市民病院		ふるかわ歯科(矯正)							

病院名	住所	電話番号	FAX	ホームページ					
乾温史歯科医院・佐田	佐田 222	58-3618	無	無					
				メールアドレス					
				無					
院長名	診療科目	診察日・診察時間							
乾 温史	歯 科		月	火	水	木	金	土	日
		9:00～ 12:00	○	○	○	○	○	○	
		14:00～ 18:30	○		○		○	○	
		休診日：火曜日 午後 木曜日 午後 日祝日							
目指す医療 (診療方針・理念・力を いれている分野等)	在宅往診の可否		医療機器・設備						
	否		—						
—	認知症サポート医 資格の有無		受診可能な検(健)診						
	無		玉城町、伊勢市指定の検(健)診						
連携病院			連携施設						
伊勢赤十字病院 市立伊勢総合病院 松阪市民病院			—						

店舗名	住所	電話番号	FAX	ホームページ
成瀬薬局	勝田 5507	58-4328	58-3010	無
				メールアドレス
				無

配達	種類・取扱い	営業時間							
有	調剤薬局 介護用品 医薬品		月	火	水	木	金	土	日
		8:00～ 19:00	○	○	○	○	○	○ 18:00 まで	
		定休日：日祝日							

利用するにあたっての注意事項
細かい時間指定の配達は応じかねます。

店舗名	住所	電話番号	FAX	ホームページ
さわだ薬局 栄町店	佐田 1797	58-0022	58-0025	無
				メールアドレス
				無

配達	種類・取扱い	営業時間							
有 (訪問薬剤管理指導・ 居宅療養管理指導 を行っている方のみ)	調剤薬局		月	火	水	木	金	土	日
		9:00～ 12:15	○	○	○	○	○	○	
		12:15～ 18:15	○	○	○	○	○		
定休日：日祝日									

ケアマネジャーや家族へのお願い	町民への一言アドバイス等
訪問薬剤管理指導や居宅療養管理指導を行っております。薬局にお越しいただけない方やお薬の管理が難しい方がお見えになりましたら、お気軽にご相談ください。	皆様のかかりつけ薬局でございます。営業時間外でもご連絡いただきましたら出来る限りのご対応をさせていただきます。お気軽にご相談ください。

店舗名	住所	電話番号	FAX	ホームページ
(有)玉城調剤薬局 病院前店	佐田 881-5	58-3484	58-4067	無
				メールアドレス
				無

配達	種類・取扱い	営業時間							
無	調剤薬局 介護用品		月	火	水	木	金	土	日
		8:30～ 18:00	○	○	○	○	○		
		定休日：土日祝日							

店舗名	住所	電話番号	FAX	ホームページ
モリタ薬局	田丸 314	58-6512	58-6520	moritaph.com
				メールアドレス
				morita6512@gmail.com

配達	種類・取扱い	営業時間								
		月	火	水	木	金	土	日	祝	
有 (近隣であれば)	一般医薬品 化粧品	9:00～ 18:00		○	○	○	○	○		○
		定休日：日曜日								

利用するにあたっての注意事項	町民への一言アドバイス等
漢方相談、健康チェック、カウンセリング (リラクゼーション、エステは要予約)	元気ときれいを応援!妊活、アレルギー 相談、健康教室開催中

ケアマネジャーや家族へのお願い
介護用品、一般医薬品の配達します。

店舗名	住所	電話番号	FAX	ホームページ
でぐち薬局	勝田 5531-1	58-3006	58-7602	https://deguchiyakkyoku-mie.com
				メールアドレス
				無

配達	種類・取扱い	営業時間								
		月	火	水	木	金	土	日		
無	相談薬局	10:00～ 18:00			○	○	○	○		
		定休日：月曜日 火曜日 日曜日								

利用するにあたっての注意事項	町民への一言アドバイス等
ご相談にはお時間をゆっくりいただきたいので、 前もっての予約をお願いします。	素敵な笑顔は体が元気であってこそ。 楽しい人生は笑顔から生まれます。

店舗名	住所	電話番号	FAX	ホームページ
フラワー薬局 玉城店	下田辺 725-16	58-0055	58-0056	無
				メールアドレス
				無

配達	種類・取扱い	営業時間								
		月	火	水	木	金	土	日		
有	調剤薬局	8:00～ 18:00	○	○		○	○	○ 12:00 まで		
		定休日：水曜日 日祝日								

利用するにあたっての注意事項	ケアマネジャーや家族へのお願い
配達的时间指定はできません。	気軽にご相談ください。

店舗名	住所	電話番号	FAX	ホームページ
スギ薬局玉城店	勝田 4872	58-8272	58-8820	無
				メールアドレス
				無

配達	種類・取扱い	営業時間 ※調剤薬局の営業時間となります							
無	調剤薬局 医薬品 介護用品 化粧品	10:00～ 20:00	月	火	水	木	金	土	日
		9:30～ 18:00						○	
		定休日：土日祝日							

利用するにあたっての注意事項	町民への一言アドバイス等
<ul style="list-style-type: none"> 調剤薬局と店舗の営業時間が異なります。医薬品のうち第一類医薬品、要指導医薬品の販売については、調剤薬局の営業時と同じになります。 スギポイントカード無料で作っていただけます。60歳以上のお客様でポイントカードを作っていただくと毎月15・16・17日全品5%引きとなります。スギともアプリやLINEで友達登録していただくとお得なクーポンを配信しております。(一部割引対象外の商品もあります。) 	調剤は事前にFAXしてもらうと、待ち時間が少なくて済みます。

店舗名	住所	電話番号	FAX	ホームページ
さくら薬局 伊勢玉城店	玉川 287-4	58-8931	58-8932	http://www.kraft-net.co.jp
				メールアドレス
				無

配達	種類・取扱い	営業時間							
無 (やむを得ない場 合のみ配達有り)	調剤薬局 医薬品 介護用品	8:30～ 19:00	月	火	水	木	金	土	日
		9:00～ 18:00			○			○ 17:00 まで	
		定休日：土日祝日							

利用するにあたっての注意事項	町民への一言アドバイス等
待合室、トイレはバリアフリー となっております。	お薬についてはもちろん、在宅療養や健康管理についてもご相談ください。
	ケアマネジャーや家族へのお願い
	在宅でのお薬管理(在宅患者訪問管理指導)もさせていただきます。小さなことでも構いませんのでご相談ください。

店舗名	住所	電話番号	FAX	ホームページ					
志宝薬局 桃の木店	蚊野 2148-3	58-9968	58-9970	http://www.miyonodai.co.jp					
				メールアドレス					
				無					
配達	種類・取扱い	営業時間							
有	調剤薬局		月	火	水	木	金	土	日
		8:00 ~ 18:30	○	○	○		○		
		8:00 ~ 17:30						○	○
		定休日：木曜日							
利用するにあたっての注意事項			町民への一言アドバイス等						
処方箋をお忘れになりませんようにご注意ください。配達は人員の都合上、時間指定のお届けができない場合がございます。			どちらの病院の処方箋も受付ております。						

院名	住所	電話番号	FAX	ホームページ
東洋医学 でぐち鍼灸院	佐田 1829	58-6477	58-6477	https://deguchi-shinquin.com
				メールアドレス
				acp_quu.taka-0202@lemon.plala.or.jp

院長名	種類	受付時間							
出口 多賀司	鍼（はり） 灸（きゅう） 小児鍼 （しょうにはり）		月	火	水	木	金	土	日
		8:30～ 11:30	○	○	○	○	○	△ 11:00 まで	
		14:00～ 18:30	○	○	○	○	○	△ 16:00 まで	
		備考：△平日も予約可能、土曜日要予約							
		休診日：第3土曜日 日祝日							

施術内容	在宅往診 の可否	利用するにあたっての注意事項
良導絡自律神経調整装置 （ノイロメータ）で測定し、 全身の自律神経のバランス 調整を基本とした鍼灸療法 です。 （例） 頭痛、首肩の凝り、腰痛、 ギックリ腰、座骨神経痛、 自律神経失調症、不定愁訴、 帯状疱疹（帯状疱疹後神経 痛）、顔面神経麻痺（ベル麻 痺）、突発性難聴、婦人科 疾患全般（不妊、更年期障害、 生理痛等）、小児疾患（夜泣 き、甘虫、夜尿症等）、運 動性障害（スポーツ障害等）、 美容鍼 etc	不可	—
	医療保険 利用	町民への一言アドバイス等
	可	<p><保険で受けられる傷病名>※医師の同意書が必要</p> <ol style="list-style-type: none"> 1. リュウマチ 2. 五十肩 3. 頸椎捻挫後遺症 4. 神経痛 5. 腰痛症 6. 頸腕症候群（首、肩のこり） 7. その他（慢性的な痛み） <p><健康保険以外で取り扱える保険></p> <ol style="list-style-type: none"> 1. 生活保護法の医療扶助（生保） 2. 労働者災害補償保険（労災） 3. 自動車損害賠償責任保険（自賠責）

院名	住所	電話番号	FAX	ホームページ					
マッサージハウス なかがわ	佐田 465-4	58-9522	無	無					
				メールアドレス					
				無					
院長名	種類	営業時間							
中川 憲一	マッサージ		月	火	水	木	金	土	日
		8:30 ~ 19:00	○	○	○		○	○	
		午前中：保険往療マッサージ 午後：一般マッサージ							
		定休日：木曜日							
施術内容	在宅往診の可否	利用するにあたっての注意事項							
30分マッサージ…2,000円 60分マッサージ…3,500円 90分マッサージ…5,000円	保険対象のみ可	※訪問マッサージ…申請については医師の同意書が必要です。 医療上必要があると医師の同意により認められたマッサージは医療保険が使えます。病気やケガの後遺症で寝たきりや歩行困難の方のご自宅や施設の居室まで訪問いたします。対象地域は玉城町と隣接市町です。詳しくはお問い合わせください。							
	医療保険利用								
	町民への一言アドバイス等								
	可	マッサージで期待できる効果 ○筋緊張・疼痛の緩和 ○血液・リンパの循環促進 ○心理的リラックス効果 など							

院名	住所	電話番号	FAX	ホームページ						
中井整骨院	宮古 748-6	58-5266	58-5266	無						
				メールアドレス						
				nrp09367@nifty.com						
院長名	種類	営業時間								
中井 孝好	接骨		月	火	水	木	金	土	日	
		9:00 ~ 12:00	○	○	○	○	○	○		
		15:00 ~ 19:00	○	○	○		○			
		15:00 ~ 18:00						○		
定休日：日祝日										
施術内容		在宅往診の可否	利用するにあたっての注意事項							
接骨一般、テーピング等		否	—							
		医療保険利用	町民への一言アドバイス等							
		可	—							

居宅介護支援事業所

事業所名	住所	電話番号	ホームページ
玉城町居宅介護支援事業所	勝田 4876-1	58-6663	http://www.tamasya.or.jp
		FAX	メール
		58-6916	tamasya@amigo2.ne.jp
法人名	法人住所	管理者	事業所番号
社会福祉法人 玉城町社会福祉協議会	勝田 4876-1	藤村 卓紀	2472801725
営業日	営業時間	休日	
月曜日～金曜日	8:30～17:30	土日祝日及び 12月29日～1月3日	

サービスの内容

居宅サービス計画の作成とサービス事業者等との連絡、調整を図り、住み慣れた在宅生活を送れるようにします。

事業所の特徴	利用される方へ一言
地域性をいかしたサービスにも積極的に取り組みます。緊急時には、24時間電話にて相談いただけます。	介護を必要とされる方が気軽に相談でき、迅速な対応ができるように心掛けています。

事業所名	住所	電話番号	ホームページ
玉城町指定居宅介護支援事業所	佐田 881	58-8822	http://www.tamaki-hsp.jp/care/index.html
		FAX	メール
		58-8127	kea@town.tamaki.lg.jp
法人名	法人住所	管理者	事業所番号
玉城町	佐田 881	世古 元美	2472800032
営業日	営業時間	休日	
月曜日～金曜日	8:30～17:15	土日祝日及び 年末年始（12月29日～1月3日）	

サービスの内容

出来る限り住み慣れた地域で自立した生活が送れるようお手伝いします。

事業所の特徴	利用される方へ一言
併設事業所（病院・老健・訪問看護・訪問介護）の特性を活かし、医療・福祉・保健との連携を図ります。	—

居宅介護支援事業所

事業所名	住 所	電話番号	ホームページ
たまきあい 居宅介護支援事務所	田丸1番地	58-2251	無
		FAX	メール
		72-8251	info@tamakiai.co.jp
法人名	法人住所	管理者	事業所番号
合同会社 たまきあい	田丸1番地	北岡 知佐子	2472801758
営業日	営業時間	休 日	
月曜日～金曜日	9:00～18:00	土日祝日及び 8月13～15日、12月28日～1月3日	
サービスの内容			
①在宅介護・在宅生活に関する相談をお受けします。 ②居宅サービス計画（ケアプラン）の作成をします。 ③要介護認定申請の代行及びその他介護保険に関わる諸手続きの代行をします。 ④介護サービス提供事業者との連絡調整をします。			
事業所の特徴		利用される方へ一言	
その人が持っている可能性を引き出し、その人に寄り添いながら共に支え合い、誰もが、その人らしい生活が送れるように支援しています。		社名「たまきあい」の「あい」に込めた5つの思いを大切にしています。 ①愛 ②相（互いに） ③逢い（めぐりあい） ④会い（向き合う） ⑤合い（マッチング）	

居宅介護支援事業所

事業所名	住 所	電話番号	ホームページ
ネクスト	妙法寺 398-1	58-0300	https://www.all-kaigo.net
		FAX	メール
		58-0301	info@all-kaigo.net
法人名	法人住所	管理者	事業所番号
株式会社 ネクスト	妙法寺 398-1	近藤 由美子	2472800305

営業日	営業時間	休 日
月曜日～金曜日	9：00～18：00	土曜日 日祝日

事業所の特徴	利用される方へ一言
看護師の資格と経験のあるケアマネージャーもいて、対応が早くできる事業所です。	一人一人の思いに寄り添った支援をしています。 まずはお気軽にご相談ください。

事業所名	住 所	電話番号	ホームページ
居宅介護支援事業所 虹の夢 玉城	蚊野 2155	59-7700	無
		FAX	メール
		59-7701	kyotaku00011@outlook.jp
法人名	法人住所	管理者	事業所番号
株式会社 伊勢ライフケア	玉城町蚊野 2155 番地	川口 進	2472801436

営業日	営業時間	休 日
月曜日～土曜日	8：30～17：30	日曜日

事業所の特徴	利用される方へ一言
—	利用者を十分理解し、利用者や家族の役割などを互いに理解しあい、その人らしい生活を送れるよう配慮します。

訪問介護（ヘルパーサービス）

事業所名	住所	電話番号	ホームページ
玉城町社会福祉協議会 総合事業（介護予防・日常生活支援総合事業 第1号事業 訪問型サービス）	勝田 4876-1	58-6915	http://www.tamasya.or.jp
		FAX	メール
		58-6916	tamasya@amigo2.ne.jp
法人名	法人住所	事業所番号	管理者
社会福祉法人 玉城町社会福祉協議会	勝田 4876-1	24A2800233	出口 いずみ
営業日	営業時間	休日	提供地域
年中無休	8:30～17:30 (応相談)	無	玉城町 伊勢市 明和町
自費での対応	利用対象者		
無	要支援・要介護認定者 総合事業対象者		
サービスの内容		事業所の特徴	利用される方へ一言
<ul style="list-style-type: none"> ◎身体介護・・・食事、清拭、排泄、入浴、歩行介助など ◎生活援助・・・調理、洗濯、掃除、買い物 ◎通院等乗降介助 		365日対応しています 介護福祉士資格保持者有り。	利用者の意思を尊重し、その方の求めている生活に向けて、ぬくもりのある介護を提供いたします。

事業所名	住所	電話番号	ホームページ
玉城町 生活支援ステーション たまき	佐田 881	58-8117	http://www.tamaki-hsp.jp/care/kaigo.html
		FAX	メール
		58-8127	kea@town.tamaki.lg.jp
法人名	法人住所	事業所番号	管理者
玉城町	佐田 881	2472800552	竹郷 哲也
営業日	営業時間	休日	提供地域
月曜日～土曜日	8:30～17:15	日曜日 年末年始 (12月29日～1月3日)	玉城町 伊勢市 度会町 多気町 明和町
自費での対応	利用対象者		
有 利用者で要相談	要支援・要介護認定者 総合事業対象者		
サービスの内容		事業所の特徴	利用される方へ一言
要介護状態になった利用者が可能な限りその居宅において、能力に応じ自立した日常生活を営む事ができるような地域のサービスを連携し、支援します。		住み慣れた地域において安心して、その人らしい生活を送っていただけるよう支援します。	「あなたに来てもらってよかった」と言って頂けるようなサービスを提供できるように努めてまいります。

訪問介護（ヘルパーサービス）

事業所名	住 所	電話番号	ホームページ
ネクスト	妙法寺 398-1	58-0300	https://all-kaigo.net/
		FAX	メール
		58-0301	info@all-kaigo.net
法人名	事業所番号	管理者	
株式会社ネクスト	2472800305	青山 和宏	
営業日	休 日	自費での対応	提供地域
年中無休	無	有 (2200円/時)	伊勢市 玉城町 度会町 明和町
営業時間	利用対象者		
8:00～18:00	—		

訪問看護

事業所名	住 所	電話番号	ホームページ
訪問看護ステーション 虹の夢玉城	蚊野 2155	59-7700	https://nijinoyume-g.jp/iselifecare/
		FAX	メール
		59-7701	teikijunkai01@outlook.jp
法人名	事業所番号	管理者	職員配置
株式会社 伊勢ライフケア	2462890159	里中 美希	5名
営業日	営業時間	休 日	利用対象者
月曜日～金曜日	8:30～17:30	土・日曜日	医師の指示により、訪問看護が必要な方
提供地域		夜間の対応	終末期の対応
玉城町		有	有
サービスの内容		事業所の特徴	利用される方へ一言
医師の指示のもと、連携を図り適切な医療サービス等を行います。		定期巡回、随時対応型訪問介護看護事業所と一体型であり、密な連携が行えます。	—

訪問看護

事業所名	住所	電話番号	ホームページ
玉城町 訪問看護ステーション たまき	佐田 881	58-8117	http://www.tamaki-hsp.jp/care/index.html
		FAX	メール
		58-8127	kea@town.tamaki.lg.jp
法人名	事業所番号	管理者	職員配置
玉城町	2462890043	坂口 幸子	4.4人
営業日	営業時間	休日	利用対象者
月曜日～金曜日	8:30～17:15	土・日祝日及び 年末年始 (12月29日～1月3日)	主治医により訪問看護 が必要と判断された方
提供地域		夜間の対応	終末期の対応
伊勢市 玉城町 度会町 明和町 多気町		24時間連絡対応	有
サービスの内容		事業所の特徴	利用される方へ一言
利用者の居宅サービス計画を基に、主治医の指示に基づいて、看護師、理学療法士、作業療法士が訪問して、訪問看護・リハビリのサービスを実施する。		地域の在宅医療に貢献すると同時に、医療・保健・福祉の地域関係者と連携に努めます。	明るい笑顔で接します。

定期巡回・随時対応型訪問介護看護

事業所名	住所	電話番号	ホームページ
ネクスト	妙法寺 398-1	58-0300	https://www.all-kaigo.net
		FAX	メール
		58-0301	info@all-kaigo.net
法人名	事業所番号	管理者	職員配置
株式会社ネクスト	2492800145	青山 和宏	
営業日	営業時間	休日	利用対象者
年中無休	24時間	無	要介護1～5
提供地域		夜間の対応	終末期の対応
玉城町		有	有

定期巡回・随時対応型訪問介護看護

事業所名	住 所	電話番号	ホームページ
定期巡回・随時対応型 訪問介護看護 虹の夢玉城	蚊野 2155	59-7700	https://nijinoyume-g.jp/iselifecare/
		FAX	メール
		59-7701	teikijunkai01@outlook.jp
法人名	事業所番号	管理者	職員配置
株式会社 伊勢ライフケア	2462890160	里中 美希	10名
営業日	営業時間	休 日	利用対象者
365日	24時間	無	要介護1～5の方で玉城町内にお住まいの方
提供地域		夜間の対応	終末期の対応
玉城町		有	有
サービスの内容		事業所の特徴	利用される方へ一言
定期的な巡回や随時通報により自宅を訪問し、必要なケアを行います。		訪問介護ステーションと一体になっており、医療ニーズが必要な方でも安心して利用頂けます。	ご自宅で安心して生活が送れるよう、ご本人やご家族に寄り添い支援します。

通所リハビリ（デイケアサービス）

事業所名	住所	電話番号	ホームページ
玉城町 介護老人保健施設 ケアハイツ玉城	佐田 881	58-3770	http://tamaki-hsp.jp/care/info.html
		FAX 58-3790	メール kea@town.tamaki.lg.jp
法人名	事業所番号	管理者・相談員	対象利用者
玉城町	2452880012	明星 隆希 東 友子	要支援・要介護認定者
送迎	食事	定員	開所日・時間
有	有	27名/日	月曜日～土曜日
	入浴	介護保険外の費用	休日
	有	医材 オムツ等 (持参可)	日曜日 年末年始 (12月29日～1月3日)
見学・体験利用の有無	基本個浴 機械浴	短時間・延長利用の対応	職員配置
見学・体験利用 有		要相談	10.3名
サービスの内容		事業所の特徴	利用される方へ一言
健康体操やリハビリを提供することで、心身機能の維持回復に努めます。パワーリハビリ（機械を利用）し、体力低下予防を支援します。		利用者が居宅で自立していけるよう日常生活訓練を行い、地域や家族との結び付きを重視し、健康維持に努めます。	専門スタッフがリハビリを支援します。

事業所名	住所	電話番号	ホームページ
介護老人保健施設 弘樹苑	原字風呂山 2835	58-5689	http://www.amigo2.ne.jp/~a2880038/
		FAX 58-7966	メール a2880038@amigo2.ne.jp
(法人名)	事業所番号	管理者・相談員	対象利用者
社会福祉法人 司会（つかさかい）	2452880038	施設長 口野 貴宏 支援相談員 松山 政一	要支援・要介護認定者
送迎	食事	定員	開所日・時間
有	有	15名/日	平日（祝祭日含む） 9：30～16：00
	入浴	介護保険外の費用	休日
	有	食費 700円 日用品費 50円 教養娯楽費 50円	土曜日 日曜日 夏季 2日 冬季 12/30～1/3
見学・体験利用の有無	個浴対応なし 機械浴 スロ ープエース及 びライナーリ フト設置	短時間・延長利用の対応	職員配置
見学可能(費用 無料) 送迎 無 体験利用 無		基本的に対応はありませんが、ご相談ください。	看護師 1名 介護士 2名
サービスの内容	事業所の特徴	利用される方へ一言	
送迎、食事（おやつ）、入浴、リハビリテーション、レクリエーション	介護老人保健施設と一体的に運営されており、理学療法士・作業療法士によるリハビリテーションが充実しています。また、リハビリテーションの一環として、筋肉をほぐす為のマッサージも実施しております。	お気軽にお問い合わせください。	

通所介護（デイサービス）

事業所名	住 所	電話番号	ホームページ
デイサービス つどい	佐田 1102-1	58-1400	無
		FAX	メール
		58-1401	tudo100@outlook.jp
法人名	事業所番号	管理者	対象利用者
株式会社 ゆう	2472801808	管理者：石谷 茂樹 相談員：高橋 朱美 横地 紀子	要介護・要支援者
開所日・時間	休 日	定 員	介護保険外の費用
月曜日～土曜日 9：00～17：00	日曜日 1月1日	25名	昼食（おやつ含む）600円 リハパンやパット使用費 洗濯サービス費など
食 事	入 浴	送 迎	職員配置
有	有	有	相談員、介助員、 看護師
見学・体験利用の有無		短時間・延長利用の対応	
有（費用：食事・おやつ代 送迎：無）		短時間対応可。 延長も応相談（30分あたり550円）	
サービスの内容	事業所の特徴	利用される方へ一言	
食事、入浴、健康体操、 レクリエーション、 健康チェック、送迎	「アットホームな心でおもて なしをする」をモットーに、 利用者様と家族様の思いに 応えられる施設でありたい と思います。	つどいに来ていると元気になれる。 そんなデイを目指しています。 元気に笑顔で帰って下さるよう、 利用者様と共に成長していきます。	

通所介護（デイサービス）

事業所名	住 所	電話番号	ホームページ
玉城町社会福祉協議会 介護予防・日常生活支援総合事業第1号事業 通所型サービス	勝田 4876-1	58-6915	http://www.tamasya.or.jp
		FAX	メール
		58-6916	tamasya@amigo2.ne.jp
法人名	事業所番号	管理者	対象利用者
社会福祉法人 玉城町社会福祉協議会	通所介護 2472800024 介護予防・日常生活支援総合事業 24A2800225	中西 大	要支援・要介護認定者 総合事業対象者
開所日・時間	休 日	定 員	介護保険外の費用
月曜日～金曜日 9：20～16：25 土曜日 9：20～15：25	日曜日 年末年始	35名/日	昼食、おやつ代
食 事	入 浴	送 迎	職員配置
有	有 (一般浴・機械浴)	有	相談員、介助員、 看護師
見学・体験利用の有無		短時間・延長利用の対応	
有（費用：食事 おやつ代 送迎：有）		原則受け入れなし	
サービスの内容	事業所の特徴	利用される方へ一言	
自宅からの送迎、給食サービス、入浴サービス、生活援助・相談、健康チェック、日常生活訓練	日常生活訓練、運動や季節にあわせた行事が充実しています。	笑顔あふれるデイサービスです。また来たいデイサービスを目指し、スタッフ一同でお待ちしています。	

通所介護（デイサービス）

事業所名	住 所	電話番号	ホームページ
デイサービスセンター 桜の里	矢野 139-3	58-8288	http://sakuranosato-tamaki.com
		FAX	メール
		58-8289	sakurast@sakuranosato-tamaki.com
法人名	事業所番号	管理者	対象利用者
有限会社桜の里	2472800610	世古 真有子	要支援・要介護認定者 総合事業対象者
開所日・時間	休 日	定 員	介護保険外の費用
月曜日～土曜日 9：00～16：35	日曜日、1月1日	48名	レクリエーション費 おむつの使用費
食 事	入 浴	送 迎	職員配置
有	有 (個浴、機械浴あり)	有	—
見学・体験利用の有無		短時間・延長利用の対応	
有（費用：無料 送迎：有）		要相談	
サービスの内容・主な加算項目		事業所の特徴	利用される方へ一言
食事、入浴、レクリエーション、送迎		ぬくもりを感じられる施設が特徴です。	ご本人の充実した生活と家族が安心できる暮らしのサポートいたします。

事業所名	住 所	電話番号	ホームページ
デイサービスセンター 虹の夢 玉城	蚊野 2155 サービス付き高齢者住宅癒しの 翠龍 1階	59-7600	無
		FAX	メール
		59-7701	iselifecare-d@outlook.jp
法人名	事業所番号	管理者・相談員	対象利用者
株式会社 伊勢ライフケア	2472801444	管理者：川口 進 相談員：名古 和浩	要支援・要介護認定者 総合事業対象者
開所日・時間	休 日	定 員	介護保険外の費用
月曜日～金曜日 9：00～16：00	土曜日・日曜日	35名	昼食代（おやつ含む） 550円
食 事	入 浴	送 迎	職員配置
有	有	有	7名 (内看護師1名常駐)
見学・体験利用の有無		短時間・延長利用の対応	
有（費用：無）		短時間対応は可能 延長利用は不可	
サービスの内容		事業所の特徴	利用される方へ一言
—		利用される方に応じたレクリエーションを多数用意しています。	いつでも見学できます。

短期入所生活（介護・療養介護）（ショートステイ）

施設名	住所	電話番号	ホームページ										
ショートステイ 柿の葉	宮古字細谷 2331-1	58-1197	無										
		FAX	メール										
		58-1199	無										
法人名	事業所番号	施設長名	管理者及び相談員										
株式会社 三重厚生会	2472801683	山本 美樹	山本 美樹										
体験利用の有無・費用	連携病院	職員配置・看護等体制	居室のタイプ・設備・居室代										
見学のみ 送迎 無	神戸クリニック	医師 ○	<table border="1"> <tr> <td>トイレ</td> <td>浴室</td> <td>洗面所</td> <td>収納</td> <td>テレビ</td> <td>ベッド</td> <td>その他</td> </tr> </table>	トイレ	浴室	洗面所	収納	テレビ	ベッド	その他			
		トイレ		浴室	洗面所	収納	テレビ	ベッド	その他				
		看護師 ○											
		社会福祉士											
介護福祉士 ○													
緊急時の対応	医療必要者の受け入れ					居室	<table border="1"> <tr> <td>○</td> <td>○</td> <td>×</td> <td>×</td> <td>○</td> <td></td> </tr> </table>	○	○	×	×	○	
	○	○	×	×	○								
理学療法士	作業療法士	言語療法士	ケアマネジャー	栄養士 ○	その他 ○								
かかりつけ医への連絡	酸素	透析	点滴	胃瘻	認知症	その他							
	○	○	×	×	○								
入所前の準備事項・準備物			利用対象者	定員									
ショートステイ利用時には、たくさんの準備や手続きがあります。利用時にはケアマネージャーさんや当施設にお尋ねください。着用されてみえる衣類を含め、全ての持ち物に必ずお名前をください。			要支援・要介護認定者	22名									
施設の理念・事業所の特徴		利用される方へ一言											
ご利用者の意思及び人格を尊重し、常にご利用者の立場に立ち、ご利用者が自立した日常生活を営むことができるよう、入浴、排泄、食事等の介護、その他の援助を行います。		柿の葉の緑に囲まれた静かな場所で安心して豊かに過ごしていただけるよう、職員一同家庭的なきめ細やかな介護を心がけています。											
		一般高齢者の利用料金例											
		<ul style="list-style-type: none"> ・個室利用料金（居住費）1,380円/日 ・食費（400円/700円/650円）1,750円/日 + ・介護保険料の利用者負担の割合分 											

入所施設 短期入所生活介護（ショートステイ）

法人名	住 所	電話番号	ホームページ																						
社会福祉法人 ゆり	勝田 3086-42	58-0087	http://yurihananosono.com/																						
		FAX	メールアドレス																						
		58-0097	yurihananosono@herb.ocn.ne.jp																						
施設名	事業所番号	施設長名	管理者又は相談員																						
介護老人福祉施設 はなのその (ユニット型)	2472801535	中北 美弘	相談員 東 健悟																						
はなのその短期入所 生活介護 (従来型)	2472801550	中北 美弘	相談員 東 健悟																						
介護老人福祉施設 はなのその (従来型)	2472800479	中北 美弘	相談員 東 健悟																						
はなのその短期入所 生活介護 (ユニット型)	2472801501	中北 美弘	相談員 東 健悟																						
体験利用の有無・費用	連携病院	職員配置・看護等体制	居室のタイプ・設備・居室代																						
無	玉城病院 久瀬医院 伊勢赤十字病院 伊勢田中病院 伊勢慶友病院	医 師 ○	<table border="1"> <tr> <td></td> <td>トイレ</td> <td>浴室</td> <td>洗面所</td> <td>収納</td> <td>テレビ</td> <td>ベッド</td> <td>その他</td> </tr> <tr> <td>個室</td> <td>共用</td> <td>一般・特浴</td> <td>○</td> <td>○</td> <td>共用</td> <td>○</td> </tr> <tr> <td>多床室</td> <td>共用</td> <td>一般・特浴</td> <td>共用</td> <td>○</td> <td>共用</td> <td>○</td> </tr> </table>		トイレ	浴室	洗面所	収納	テレビ	ベッド	その他	個室	共用	一般・特浴	○	○	共用	○	多床室	共用	一般・特浴	共用	○	共用	○
				トイレ	浴室	洗面所	収納	テレビ	ベッド	その他															
		個室		共用	一般・特浴	○	○	共用	○																
		多床室		共用	一般・特浴	共用	○	共用	○																
看 護 師 ○																									
社会福祉士																									
介護福祉士 ○																									
緊急時の対応	医療必要者の受け入れ	理学療法士																							
医師・ご家族へ 連絡 救急車要請等	× × × ○ ○	作業療法士																							
	酸 透 点 胃 認 其 素 析 滴 瘻 知 他	言語療法士																							
		ケアマネジャー ○																							
		栄 養 士 ○																							
		そ の 他 ○																							
入所前の準備事項・準備物		利用対象者	定 員																						
入所やショートステイ利用時にはたくさんの準備や手続きがあります。入所契約時に説明させていただきます。		特養 要介護 3～ 短期 要支援～	特養 90 名 短期 10 名																						
施設の理念・事業所の特徴		利用される方へ一言																							
あなたの「これから」にやさしさとまごころをこめて、をモットーに、家庭的な雰囲気や自然な暮らしをしていただけのように努めています。建物は平屋建てで周囲の自然環境も良く、過ごしやすい施設です。		ご利用者様と施設の信頼関係が一番大切だと思っておりますのでよろしくお願いいたします。																							
入所時とショートステイ時の対応の違い等		一般高齢者の利用料金例																							
<ul style="list-style-type: none"> ●長期入所：体調不良時は嘱託医に相談し、指示をいただきます。 ●ショートステイ：体調不良時は家族に相談し、家族対応で受診していただいています。 		食費 390 円～ 1,540 円 / 日 + 居住費 多床室 370 円～ 855 円 / 日 従来型個室 420 円～ 1,171 円 / 日 ユニット型個室 820 円～ 2,006 円 / 日 + 介護保険料の利用者負担の割合分 ※食費・居住費は介護保険負担割合、負担限度額認定証により異なります。																							

介護老人保健施設・短期入所療養介護（ショートステイ）

施設名	住所	電話番号	ホームページ																	
玉城町 介護老人保健施設 ケアハイツ玉城	佐田 881	58-3770	http://www.tamaki-hsp/care/index.html																	
		FAX	メール																	
		58-3790	kea@town.tamaki.lg.jp																	
法人名	事業所番号	施設長名	管理者又は相談員																	
玉城町	2452880012	本泉 誠	河合 重和 井端 香代子																	
体験利用の有無・費用	連携病院	職員配置・看護等体制			居室のタイプ・設備・居室代															
無	玉城病院	医師	○	多 床 室	ト イ レ	浴 室	洗 面 所	収 納	テ レ ビ	ベ ッ ド	そ の 他									
		看護師	○																	
		相談員	○																	
		介護福祉士	○																	
緊急時の対応	医療必要者の受け入れ					多 床 室	○	○												
空室があれば可	△	×	△	○	△						ケ ア マ ネ ジ ャ ー	○	○							
	酸	透	点	胃	認											管 理 栄 養 士	○			
	素	析	滴	瘻	症															
入所前の準備事項・準備物			利用対象者				定員													
施設の職員が調査に行き、家庭での生活状況を確認します。主治医に情報提供者を依頼します。それらの書類を基に判定会にかけ空床状況で、ケアマネと連携します。入所時の準備物：内服薬、衣服等			要支援・要介護認定者				空床利用													
施設の理念・事業所の特徴			利用される方へ一言																	
家庭での生活が維持できるように利用者の日常生活訓練を行い、明るい家庭的な雰囲気有しながら、地域や家庭との結び付きを重視し、利用者の健康が増進されるよう努めます。			個室がありません。食事も皆様と食堂でいただきます。リハビリスタッフがリハビリをします。																	
			一般高齢者の利用料金例																	
入所時とショートステイ時の対応の違い等			長期（食事代金）1,580円（部屋代金）570円/日 要介護1… 788円/日+加算 要介護2… 836円/日+加算 要介護3… 898円/日+加算 要介護4… 949円/日+加算 要介護5… 1,003円/日+加算																	
			短期（食事代金）朝400円 昼580円 夕500円 おやつ100円 （部屋代金）570円/日 要支援1… 610円/日+加算 要支援2… 768円/日+加算 要介護1… 827円/日+加算 要介護2… 876円/日+加算 要介護3… 939円/日+加算 要介護4… 991円/日+加算 要介護5… 1,045円/日+加算																	
入所時は玉城病院の医師が主治医となります。ショートは基本在宅での主治医と連携します。緊急時には玉城病院の医師の指示で対応します。																				

介護老人保健施設・短期入所療養介護（ショートステイ）

施設名	住所	電話番号	ホームページ											
介護老人保健施設 弘樹苑	原字風呂山 2835	58-5689	http://www.amigo2.ne.jp/~a2880038/											
		FAX	メール											
		58-7966	a2880038@amigo2.ne.jp											
法人名	事業所番号	施設長名		管理者又は相談員										
社会福祉法人 司会(つかさかい)	2452880038	口野 貴宏		支援相談員 松山 政一										
体験利用の有無・費用	連携病院		職員配置・看護等体制		居室のタイプ・設備									
無	伊勢赤十字病院 伊勢田中病院 豊浜歯科医院		医師	○	個室	△	浴室	洗面所	収納	テレビ	ベッド	その他		
			看護師	○										
			社会福祉士											
			介護福祉士	○										
緊急時の対応	医療必要者の受け入れ		理学療法士	○	多床室	△	○	○	○	○	床頭台			
			作業療法士	○										
救命措置 救急車で救急病院へ搬送	酸素	透析	点滴	胃瘻	認知症	その他	○	○	○	○	○	床頭台		
													管理栄養士	○
													栄養士	○
													その他	○
△…入所部屋による														
入所前の準備事項・準備物					利用対象者		定員							
入所申込書 利用者状況票 診療情報提供 同意書 (個人情報関係等) 介護保険被保険者証 介護保険負担限度額認定証 介護保険負担割合証					【短期入所療養介護】 要支援1及び2 要介護1~5の方 【入所療養介護】 要介護1~5の方		100床							
施設の理念・事業所の特徴					利用される方へ一言									
個人の尊厳を保持しつつ、自立した生活を地域社会において営むことができるように、医学的管理下における看護・介護及び機能訓練、その他必要な医療並びに日常生活の支援を行うことを基盤として、弘樹苑スローガン「気くばり 目くばり 心で介護」を柱に運営を行っています。当苑は社会福祉法人が運営する単独型の介護老人保健施設であり、減免・減額措置、生活保護受給者の受け入れを行っております。					お気軽にお問い合わせ、お立ち寄りください。									
					一般高齢者の利用料金例									
					【短期入所療養介護】 居室タイプ 個室 1,700円/日 2人部屋 700円/日 4人部屋 500円/日 【入所療養介護】 要介護3（第4段階）の方が利用された場合 （介護保険一部負担・食費・居住費等） 居室タイプ 個室 136,200円/月 2人部屋利用 108,600円/月 4人部屋利用 102,600円/月 ※電気料・洗濯料等の利用者様の選択による料金は含まれておりません。 ※概算料金のご説明を致しますので、お電話でお問い合わせください。									
入所時とショートステイ時の対応の違い等					特になし									

小規模多機能型居宅介護

法人名	住所	電話番号	ホームページ										
株式会社 ゆう	宮古 2329-4	58-0700	無										
		FAX	メールアドレス										
		58-0707	無										
施設名	住所	電話番号	施設長名	管理者 又は相談員									
小規模多機能型 居宅介護 玉城	宮古 2329-4	58-0700	高川 晶子	高川 晶子									
	事業所番号	FAX											
	2492800020	58-0707											
体験利用の有無・費用	連携病院	職員配置・看護等体制 (法人内 合計)	居室のタイプ・設備										
有 (費用 食費のみ) 送迎 有 時間により 対応不可の場合有	神戸クリニック	医師	トイレ	浴室	洗面所	収納	テレビ	ベッド	その他				
		看護師								○			
		社会福祉士											
		介護福祉士								○			
緊急時の対応	医療必要者の受け入れ	理学療法士	個室						エアコン				
AED設置 医師の指示による救急搬送及び (家族到着までの付添い)	○ × × △ ○ 酸 透 点 胃 認 其 素 析 滴 瘻 知 他	作業療法士								ケアマネジャー	○		
		言語療法士										栄 養 士	○
		その他											
入所前の準備事項・準備物	利用対象者	定員											
事前に配布	介護保険認定者	27名											
施設の理念・事業所の特徴	利用される方へ一言												
「知人・友人の集まりを、アットホームな心でおもてなしをする」の基本理念のもと、常に利用者様が、何を望んでいるのか、どうありたいのか、心の声に常に耳を傾け、安心して暮らしていけるよう、レクリエーションや機能訓練等を日替わりで行っている。家族様の急な用事の時なども泊まりを利用して頂けるよう対応しています。	随時、体験、見学受付をしています。												
	一般高齢者の利用料金例												
	介護度負担金額 + 加算額・食事代等 例) 介護1 場合 10,423 円 + 2,500 円 ~ 3,500 円 / 月												

グループホーム

施設名	住所	電話番号	ホームページ										
グループホーム 桜の里・ 桜の里みなみ	矢野 139-3	58-8288	sakuranosato-tamaki.com										
		FAX	メール										
		58-8289	sakurast@sakuranosato-tamaki.com										
法人名	事業所番号	施設長名	管理者又は相談員										
有限会社 桜の里	2472800610	施設長 森下 英	森下 英 千葉 慶子										
体験利用の有無・費用	連携病院	職員配置・看護等体制				居室のタイプ・設備・居室代							
有 (費用 7000 円) 送迎 有	神戸クリニック 訪問看護ステーション ほたるいせ	医師				トイレ	浴室	洗面所	収納	テレビ	ベッド	その他	
		看護師											
		社会福祉士											
		介護福祉士	○										
緊急時の対応	医療必要者の受け入れ				個室							エアコン	
		理学療法士											
		作業療法士											
		言語療法士											
神戸クリニック 24 時間対応	酸素 透析 点滴 胃瘻 認知症 その他	ケアマネジャー	○										
		栄養士											
		その他											
入所前の準備事項・準備物		利用対象者				定員							
入所前に相談		玉城町在住で要支援 2 から要介護 5 の方				桜の里：9 名 桜の里みなみ：9 名							
施設の理念・事業所の特徴		利用される方へ一言											
<p>自然豊かな環境に事業所があり、入居者様には毎日安心して穏やかに暮していただけるように入居者様の生活歴や要望を理解し、ご家族様・主治医と協力してサポートしています。</p> <p>近隣には、保育所や小学校もあり、園児の散歩コース・小学生の通学路になっている。当施設では、ターミナルケアもしており、主治医やご家族様と連携のもと、本人・ご家族様の要望に応えられるよう職員が一丸となって努めています。</p>		いつでもお気軽に見学に来て下さい。											
		一般高齢者の利用料金例											
		30 日の場合 (介護度 3		1 割負担の場合)									
家賃		43,000 円		介護度 3									
水道光熱費		18,000 円		自己負担額									
食費		45,000 円		25,770 円									
管理費		6,200 円		25,770 円									
		112,200 円		+ 25,770 円									
				= 137,970 円									

サービス付き高齢者住宅

施設名	住所	電話番号	ホームページ												
三重県高齢者住宅組合 玉城館・玉城2号館	妙法寺 394	58-0300	https://www.all-kaigo.net/												
		FAX	メール												
		58-0301	info@all-kaigo.net												
法人名		施設長名													
株式会社 ネクスト		青山 和宏													
体験利用の有無・費用	連携病院	職員配置・看護等体制	居室のタイプ・設備												
有 8,000円	無	医師	トイレ 浴室 洗面所 収納 テレビ ベッド その他												
		看護師		○											
		社会福祉士													
		介護福祉士		○											
緊急時の対応	医療必要者の受け入れ					理学療法士	作業療法士	個室	○	○	○	○	○	エアコン	
	△	△	△	△	○										△
救急搬送	△	△	△	△	○	△	ケアマネジャー	○							
	酸素	透析	点滴	胃瘻	認知症	その他	栄養士								
							その他								
入所前の準備事項・準備物		利用対象者		定員											
地域・ケアマネと連携		要支援 要介護認定者		玉城館：18名 玉城2号館：22名											
施設の理念・事業所の特徴		利用される方へ一言													
「人として」 ふれあい・快適・安心を皆様と共に目指します。		随時 見学受付中													
		一般高齢者の1ヵ月の利用料金例													
		家賃【18.30㎡タイプの部屋】	28,000円	共益費	16,500円	光熱費	8,500円	食費	43,800円	管理費	23,000円				
		合計 119,800円 +その他													
		※敷金別途必要													

サービス付き高齢者住宅

施設名	住所	電話番号	ホームページ											
シニアハウス まほろ	妙法寺 375	58-1600	無											
		FAX	メールアドレス											
			無											
法人名		施設長名												
株式会社 ゆう		南 佳廣												
体験利用の有無・費用	連携病院	職員配置・看護等体制	居室のタイプ・設備・居室代											
無	櫛谷内科クリニック	医師	<table border="1"> <tr> <td>トイレ</td> <td>浴室</td> <td>洗面所</td> <td>収納</td> <td>テレビ</td> <td>ベッド</td> <td>その他</td> </tr> </table>	トイレ	浴室	洗面所	収納	テレビ	ベッド	その他				
		トイレ		浴室	洗面所	収納	テレビ	ベッド	その他					
		看護師 ○												
		社会福祉士												
介護福祉士 ○														
緊急時の対応	医療必要者受け入れ	理学療法士	個室	○	○	○	エアコン							
緊急搬送	<table border="1"> <tr> <td>○</td> <td></td> <td></td> <td>○</td> <td></td> </tr> <tr> <td>酸素</td> <td>透析</td> <td>点滴</td> <td>胃瘻</td> <td>認知症</td> <td>その他</td> </tr> </table>	○								○		酸素	透析	点滴
		○			○									
		酸素	透析	点滴	胃瘻	認知症	その他							
		言語療法士												
ケアマネジャー														
栄養士														
その他														
入所前の準備事項・準備物		利用対象者	定員											
事前に書類配布		介護保険認定者	27名											
施設の理念・事業所の特徴		利用される方へ一言												
<p>ご入居者様のお一人お一人の人格を尊重し、これまでの人生に敬意を払い、穏やかな日々を過ごすして頂けるよう支援させていただきます。</p>		<p>ご不明な点はお気軽に御連絡下さい。 随時見学受付中</p>												
		<p>一般高齢者の利用料金例</p>												
		<table border="1"> <tr> <td>家賃</td> <td>45,000円</td> </tr> <tr> <td>共益費</td> <td>10,000円</td> </tr> <tr> <td>管理費</td> <td>15,000円</td> </tr> <tr> <td>食費</td> <td>45,000円</td> </tr> <tr> <td colspan="2">合計 115,000円</td> </tr> <tr> <td colspan="2">+その他</td> </tr> </table> <p>敷金別途 100,000円 必要</p>		家賃	45,000円	共益費	10,000円	管理費	15,000円	食費	45,000円	合計 115,000円		+その他
家賃	45,000円													
共益費	10,000円													
管理費	15,000円													
食費	45,000円													
合計 115,000円														
+その他														

サービス付き高齢者住宅

施設名	住所	電話番号	ホームページ												
サービス付き 高齢者住宅 癒しの郷 翠龍	蚊野 2155	59-7700	https://nijinoyume-g.jp/iselifecare/												
		FAX	メールアドレス												
		59-7701	nijinoyume_tamaki@shikoku-lifecare.com												
法人名		施設長名	管理者												
株式会社 伊勢ライフケア		川口 進	—												
体験利用の有無・費用	連携病院	職員配置・看護等体制	居室のタイプ・設備・居室代												
無	中嶋医院	医師	<table border="1"> <tr> <td>トイレ</td> <td>浴室</td> <td>洗面所</td> <td>収納</td> <td>テレビ</td> <td>ベッド</td> <td>その他</td> </tr> </table>	トイレ	浴室	洗面所	収納	テレビ	ベッド	その他					
		トイレ		浴室	洗面所	収納	テレビ	ベッド	その他						
		看護師 ○													
		社会福祉士													
介護福祉士 ○															
緊急時の対応	医療必要者の受け入れ	理学療法士	<table border="1"> <tr> <td>個室</td> <td>○</td> <td>○</td> <td>○</td> </tr> </table>	個室	○	○	○								
個室	○	○		○											
24時間連携病院 が対応します	<table border="1"> <tr> <td>○</td> <td>○</td> <td>○</td> <td>○</td> <td>○</td> <td>その他</td> </tr> <tr> <td>酸素</td> <td>透析</td> <td>点滴</td> <td>胃瘻</td> <td>認知症</td> <td>その他</td> </tr> </table>	○		○	○	○	○	その他	酸素	透析	点滴	胃瘻	認知症	その他	作業療法士
		○		○	○	○	○	その他							
		酸素	透析	点滴	胃瘻	認知症	その他								
		言語療法士													
ケアマネジャー															
		栄養士													
		その他													
入所前の準備事項・準備物		利用対象者	定員												
(書類) 住民票・印鑑証明(ご入居本人様分・身元引受人様分・連帯保証人様分)等 エアコン、洗面台はお部屋に備え付けてありますが、その他必要な物品は持ち込みとなります。		60歳以上の方で 自立～介護5の認定を受けている方	58名												
施設の理念・事業所の特徴	利用される方へ一言														
理念…一人ひとりを大切に、共に社会の一員として普通に生きていくことが、私たちの願いです。	連携する病院が、すぐ横にあり、医療ニーズの高い方でも安心して生活して頂けます。														
	一般高齢者の利用料金例														
	(月額 要介護2の方) 家賃・共益・管理費・基本サービス費等含み 約150,000円 ※選択サービス費、日用品費は別途費用がかかります。														

有料老人ホーム

施設名	住所	電話番号	ホームページ												
住宅型有料 老人ホーム 宮古ヒルズ	宮古 2329-4	58-0700	無												
		FAX	メールアドレス												
		58-0707	miyako-h@amigo2.ne.jp												
法人名		施設長名	管理者												
株式会社 ゆう		高川 晶子	高川 晶子												
体験利用の有無・費用	連携病院	職員配置・看護等体制	居室のタイプ・設備・居室代												
見学のみ 有	神戸クリニック	医師	<table border="1"> <tr> <td>トイレ</td> <td>浴室</td> <td>洗面所</td> <td>収納</td> <td>テレビ</td> <td>ベッド</td> <td>その他</td> </tr> </table>	トイレ	浴室	洗面所	収納	テレビ	ベッド	その他					
		トイレ		浴室	洗面所	収納	テレビ	ベッド	その他						
		看護師 ○													
		社会福祉士													
介護福祉士 ○															
緊急時の対応	医療必要者受け入れ	理学療法士	個室												
AED設置 医師の指示による救急搬送及び家族到着までの付添い	<table border="1"> <tr> <td>○</td> <td></td> <td></td> <td></td> <td>○</td> <td></td> </tr> <tr> <td>酸素</td> <td>透析</td> <td>点滴</td> <td>胃瘻</td> <td>認知症</td> <td>その他</td> </tr> </table>	○					○		酸素	透析	点滴	胃瘻	認知症	その他	作業療法士
		○					○								
		酸素		透析	点滴	胃瘻	認知症	その他							
		言語療法士													
ケアマネジャー ○															
		栄養士	エアコン												
		その他 ○													
入所前の準備事項・準備物		利用対象者	定員												
事前に持ち物リストを配布		要支援 要介護認定者	21名												
施設の理念・事業所の特徴	利用される方へ一言														
<p>「知人・友人の集まりを、アットホームな心でおもてなしをする」の基本理念のもと、常に利用者様が、何を望んでいるのか、どうありたいのか、心の声に常に耳を傾け、安心して暮らしていけるよう、また自分の家と思って過ごせるように、支援させて頂いています。毎月のお誕生日会では、職員手作りの料理とケーキ、ボランティアの方による歌や踊り、マジックなどで、おもてなしをさせて頂いています。利用者様、その家族、知人、友人、訪れる方全てが家族でありたいという会社の理念を職員一同大切にしています。</p>	—														
	一般高齢者の利用料金例														
	<p>入居費用 122,000円 (1か月すべて込み) (家賃・食費・共益費・管理費・寝具一式) 入居一時金 100,000円 (入居時に必要)</p>														

福祉有償運送

事業所名	住所	電話番号	ホームページ
社会福祉法人 玉城町 社会福祉協議会	勝田 4876-1	58-6915	http://www.tamasya.or.jp
		FAX	メール
		58-6916	tamasya@amigo2.ne.jp
法人名	法人住所	管理者	事業所番号
社会福祉法人 玉城町 社会福祉協議会	勝田 4876-1	出口 いずみ	2472800024
営業日	営業時間	休日	
月曜日～金曜日	8:30～17:30	土曜日 日祝日 12/29～1/3	
サービスが利用できる条件		利用料	利用される方へ一言
要介護認定者	障がい者手帳保持者	<ul style="list-style-type: none"> ケアプランに基づく移送の場合 3kmまで200円 1km毎に50円増 上記以外 3kmまで300円 1km毎に100円増 	目的地まで安全安心に心がけて運転しています。
要介護2以上の方	<ul style="list-style-type: none"> 障害者等級4級以上 精神障害、知的障害により単独での移動が困難であり、かつ単独で公共交通機関を利用することが困難な者 		

福祉タクシー

事業所名	住所	電話番号	ホームページ
福祉タクシー やまや	妙法寺 406-16	0120-294-808	http://www.amigo2.ne.jp/~yamaya/
管理者		FAX	メールアドレス
山路 正史		58-6614	yamaya@amigo2.ne.jp
営業日	営業時間	休日	
年中無休	6:00～21:00 24時間電話対応します	—	
料金		割引料金	割増料金
初乗り：最初の1.2kmまで 630円 以後242mごとに 100円 時速10km以下の場合 1分30秒ごとに 100円		<ul style="list-style-type: none"> 身体障がい者手帳 知的障がい者手帳 9,000円を越える料金各1割引 	22:00～ 翌朝5:00 割増(2割)
利用される方へ一言			
<p>料金は普通のタクシーと同じ料金体系です。利用される方の状態に応じて、車椅子・リクライニング車椅子・ストレッチャー 貸出できます(有料)。伊勢市消防本部『患者等搬送事業』の認定を受けています。大型2種免許・ヘルパー2級・上級救命講習修了書があります。</p> <p>※家の中で介助が必要な場合、介助の内容により介助料が発生します。状態を連絡頂ければ必要な器具を準備していきます。</p>			

福祉有償運送 福祉タクシー

事業所名	住 所		電話番号	ホームページ		
ネクスト	妙法寺 398-1		58-0300	https://all-kaigo.net/		
			FAX	メール		
			58-0301	info@all-kaigo.net		
法人名	法人住所	管理者				
株式会社ネクスト	同上	青山 和宏				
営業日			営業時間		休日	
月曜日～土曜日			8：00～19：00		日曜日	
利用料金					利用される方へ一言	
要介護認定者			ケア運賃			車椅子対応可
	初乗り	加算		初乗り	加算	
中型車	最初の2km まで450円	500mまで毎 に60円	中型車	最初の1.5km まで600円	500mまで毎 に150円	
小型車	最初の2km まで450円	500mまで毎 に60円	小型車	最初の1.5km まで600円	500mまで毎 に130円	
利用条件	要介護者、行き先は主に病院		左記以外			

特定相談支援事業所

事業所名	住 所	電話番号	ホームページ
相談支援事業所 みらい	勝田 4876-1	58-0601 58-6915	http://www.tamasya.or.jp
		FAX 58-6916	メール tamasya@amigo2.ne.jp
法人名	法人住所	法人電話番号	法人 FAX 番号
社会福祉法人 玉城町社会福祉協議会	勝田 4876-1	58-6915	58-6916
対象障がい者	営業日	営業時間	休 日
身体 知的 精神 難病 児童	月曜日～金曜日	8：30～17：30	土曜日 日祝日 年末年始

事業所の理念・特徴など

平成 27 年 2 月に町内の相談支援の不足に伴い開設し、現在 2 名の職員にて町内を中心に相談支援を行っています。

サービス等利用計画についての相談及び作成などの支援が必要と認められる場合に、障がい者（児）の自立した生活を支え、障がい者（児）の抱える課題の解決や適切なサービス利用に向けて、ケアマネジメントによりきめ細かく支援します。

利用者が自立した日常生活または社会生活を営むことができるよう、保健、医療、福祉、就労支援、教育等のサービスが、総合的かつ、効率的に提供されるよう配慮し、利用者の立場に立った公正中立的な計画相談支援を行います。

地域において必要な社会資源の改善及び開発に努め、今後もより良い支援に努めていきたいと思っております。

【特定相談支援事業】

- 基本相談支援
- 計画相談支援
 - ・サービス利用支援
 - ・継続サービス利用支援
 - ・サービス等利用計画、モニタリング等

【障がい児相談支援事業】

- 障がい児相談支援
 - ・障がい児支援利用支援
 - ・継続障がい児支援利用支援
 - ・サービス等利用計画 モニタリング等

事業所名	住 所	電話番号	ホームページ
宮の里 ライフステーション	宮古 728-18	58-8588	http://www.kirei.or.jp
		FAX 番号 58-5033	メール miyanosato@kirei.or.jp
法人名	法人住所	法人電話番号	法人 FAX 番号
社会福祉法人 伊勢亀鈴会	鈴鹿市八野町 428-1	059-378-6666	059-378-6070
対象障がい者	営業日	営業時間	休 日
身体 知的 精神 難病 児童	月曜日～金曜日	9：00～17：00	土曜日 日曜日

事業所の理念・特徴など

法人内で、施設入所支援・生活介護・短期入所・就労継続支援 B 型・就労移行支援事業・日中一時支援を併設しています。障がい者・障がい児を問わず、1 人 1 人の思いに寄り添った相談支援を行っています。

居宅介護(ホームヘルプ)

事業所名	住 所	電話番号	ホームページ
玉城町 居宅介護事業所	勝田 4876-1	58-6915	http://www.tamasya.or.jp
		FAX	メール
		58-6916	tamasya@amigo2.ne.jp
法人名	法人住所	法人電話番号	法人 FAX 番号
社会福祉法人 玉城町社会福祉協議会	勝田 4876-1	58-6915	58-6916
対象障がい者	営業日	サービス提供時間	休 日
身体 知的 精神 難病 児童	月曜日～日曜日	8:30～17:30	年末年始
移動支援		同行援護	
有		有	

事業所の理念・特徴など

サービス内容

○身体介護 ○家事援助 ○通院等介助 ○通院等乗降介助 ○移動支援
障がい者(児)の社会参加等のご利用と土曜日・日曜日・祝日も営業しています。
(※通院等乗降介助に関しては土曜日、日曜日はしてありません。)

事業所名	住 所	電話番号	ホームページ
玉城町 生活支援ステーション たまき	佐田 881	58-8117	http://www.tamaki-hsp.jp/care/kaigo.html
		FAX	メール
		58-8127	kea@town.tamaki.lg.jp
法人名	法人住所	法人電話番号	法人 FAX
玉城町	田丸 114-2	58-8200	58-4494
対象障がい者	営業日	サービス提供時間	休 日
身体 知的 精神 難病	月曜日～土曜日	8:30～17:15	日曜日
移動支援		同行援護	
有		無	

事業所の理念・特徴など

住み慣れた地域において安心して、その人らしい生活を送っていただけるよう支援します。
祝日も対応できますので、ご相談ください。

短期入所

事業所名	住 所	電話番号	ホームページ
宮の里ミタス メモリアルホーム	宮古 728-18	58-5030	http://www.kirei.or.jp
		FAX 番号	メール
		58-5033	miyanosato@kirei.or.jp
法人名	法人住所	法人電話番号	対象障がい者
社会福祉法人 伊勢亀鈴会	鈴鹿市八野町 428-1	059-378-6666	身体 知的 精神 難病
		法人 FAX 番号	
		059-378-6070	
営業日 / サービス提供時間	定 員	送 迎	入 浴
年中無休 9:30～15:30	8名	有 条件：通所送迎を ご利用いただいで いる方	有 ・普通 ・リフト浴(月・水・金) ・特浴(火・土)

事業所の理念・特徴など

『一生涯支援』『自己実現』を法人の理念としています。
当事業所は重度の身体障がいや重複障がいをお持ちの利用者に多くご利用いただいています。
時折りフレッシュをしながら、在宅での生活をご本人・ご家族ともにいきいきと生活して
いただけるよう支援します。

生活介護

事業所名	住所	電話番号	ホームページ
玉城町社会福祉協議会 生活介護事業 夢工房たまき	勝田 4876 番地 1	58-7696	http://www.tamasya.or.jp
		FAX 番号	メール
		58-6916	tamasya@amigo2.ne.jp
法人名	法人住所	法人電話番号	法人 FAX 番号
社会福祉法人 玉城町社会福祉協議会	勝田 4876 番地 1	58-6915	58-6916
営業日	サービス提供時間	休日	
月曜日～金曜日	9:20～15:30	土、日、年末年始	
対象障がい者	定員	送迎	入浴
身体・知的・精神	20名	有 送迎可能範囲： 玉城町・伊勢市・多気町 ・明和町・度会町 ※応相談	有 ・一般浴（現在休止中） ・特浴 ※曜日応相談

事業所の理念・特徴など

当事業所ではご利用者様一人ひとりが主体的に活動し「満足感、充実感」を感じていただける活動を中心に取り組んでおります。主な活動内容は、ペットボトル、回収などの社会貢献活動、創作活動、散歩、ゲームを利用した軽運動を行っており、必要な方には機能運動等の支援も行っております。

また、車いすの方でもご利用いただけるお風呂での入浴（特浴）も行っております。就労に通ってはいるものの、少し疲れたため肩の力を抜いて過ごしたい、在宅で過ごしているものの少しでも外に出たい、自宅での入浴は難しく安全に入浴したい方など、少しでも生活介護に興味をもたれた方がみえましたら、ご連絡いただければ幸いです。なお、当事業所の開所時間は9時20分～15時30分となっておりますが、ご本人様の状況等に合わせて短時間でのご利用も可能ですのでご相談いただけたらと思います。

事業所名	住所	電話番号	ホームページ
宮の里ミタス メモリアルホーム	宮古 728-18	58-5030	http://www.kirei.or.jp
		FAX 番号	メール
		58-5033	miyanosato@kirei.or.jp
法人名	法人住所	法人電話番号	法人 FAX 番号
社会福祉法人 伊勢亀鈴会	鈴鹿市八野町 428-1	059-378-6666	059-378-6070
営業日	サービス提供時間	休日	
月曜日～土曜日 (祝日営業)	9:30～15:30 (延長対応 17:00 まで)	日曜日 1/1 1/2	
対象障がい者	定員	送迎	入浴
身体・知的	60名	有 送迎可能範囲： 玉城町・度会町 伊勢市・多気町 松阪市・明和町	有 曜日指定 ・普通・リフト浴 (月曜日・水曜日・金曜日) ・特浴 (火曜日・土曜日)

事業所の理念・特徴など

『一生涯支援』『自己実現』を法人の理念としています。
当事業所は重度の身体障がいや重複障がいをお持ちの利用者に多くご利用いただいています。住み慣れた地域でいきいきとご本人らしい生活の支援をしていきたいと考えています。

看護師配置により、医療的ケアの対応もお気軽にご相談ください。
言語聴覚士、理学療法士の配置により、言語・リハビリ訓練も充実しております。

生活介護

事業所名	住 所	電話番号	ホームページ
南勢就労支援センター	宮古 728-18	58-0101	http://kirei.or.jp
		FAX 番号	メール
		58-6742	nansei@kirei.or.jp
法人名	法人住所	法人電話番号	法人 FAX 番号
社会福祉法人 伊勢亀鈴会	鈴鹿市八野町 428-1	059-378-6666	059-378-6070
営業日	サービス提供時間	休 日	
月曜日～金曜日	9:00～16:30	土曜日 日曜日 (営業の場合もあり)	
対象障がい者	定 員	送 迎	入 浴
身体・知的・精神・難病	7名	有 送迎可能範囲：応相談	無
事業所の理念・特徴など			
<p>「自分のペースで働きたい」半日作業、半日余暇活動を提供。外部講師による音楽療法や絵画教室、外出支援も充実。 地域活動にも参加し、「笑顔いっぱい」の支援を目指します。</p>			

就労移行支援

事業所名	住 所	電話番号	ホームページ
南勢就労支援センター	宮古 728-18	58-0101	http://kirei.or.jp
		FAX 番号	メール
		58-6742	nansei@kirei.or.jp
法人名	法人住所	法人電話番号	法人 FAX 番号
社会福祉法人 伊勢亀鈴会	鈴鹿市八野町 428-1	059-378-6666	059-378-6070
営業日	サービス提供時間	休 日	
月曜日～金曜日	9:00～16:30	土曜日 日曜日 (営業の場合もあり)	
対象障がい者	定 員	送 迎	作業内容
身体・知的・精神・難病	6名	有 送迎可能範囲： 応相談	一般就労に向けた個別・集団カリキュラムの実施
事業所の理念・特徴など			
<p>一般就労に向け、有期限内に様々なトレーニングを行い、「働く意欲」や「達成感」に結び付け、一人一人が自らの目標を達成できるよう日々サービスを提供しています。また、企業を訪問し、見学や実習に取り組んでいます。一般企業への就労実践も多数。企業とご本人の掛け橋を目指します。</p>			

就労継続支援B型

事業所名	住 所	電話番号	ホームページ
末芳園	下田辺 468-2	58-7002	無
		FAX 番号	メール
		58-7002	無
法人名	法人住所	法人電話番号	法人 FAX 番号
特定非営利活動法人 たまき末芳園	下田辺 468-2	58-7002	無
営業日	サービス提供時間	休 日	定 員
月曜日～金曜日	9:00～15:30	土曜日 日祝日 お盆 年末年始	20名
対象障がい者	送 迎	作業内容	
身体・知的・精神・難病	有 送迎可能範囲： 玉城町・度会町、 伊勢市城田地区	木工小物や名札の製作、木/アクリル製品のレーザー加工、UV印刷加工、味噌作り、空き缶/羽毛製品リサイクル、金属加工製品のバリ取り、ビス入れなどの軽作業	
事業所の理念・特徴など			
<p>昭和 60 年より地域の障がい者の方に軽作業を提供し、職業、生活などの訓練を行う心身障害者小規模授産施設としてスタートしました。平成 20 年 8 月には NPO 法人格を取得し、平成 21 年 4 月 1 日からは就労継続支援 B 型として指定障害福祉サービス事業を行っています。家族的な環境の下、お互い助け合うことの大切さ、働くことや健康で過ごせることの喜びを見い出しましょう。仕事もちろん大事ですが、気持ちよく過ごすことができるように支援することを大切に考えています。メンバー、職員、ボランティアの皆さんとともに作業を通じて、信頼関係、仲間意識を高め、社会の大切な一員として、活躍している実感が感じ取れる場になれたらなあと思います。</p>			

事業所名	住 所	電話番号	ホームページ
南勢就労支援センター	宮古 728-18	58-0101	http://kirei.or.jp
		FAX 番号	メール
		58-6742	nansei@kirei.or.jp
法人名	法人住所	法人電話番号	法人 FAX 番号
社会福祉法人 伊勢亀鈴会	鈴鹿市八野町 428-1	059-378-6666	059-378-6070
営業日	サービス提供時間	休 日	定 員
月曜日～金曜日	9:00～16:30	土曜日 日曜日 (営業の場合もあり)	40名
対象障がい者	送 迎	作業内容	
身体・知的・精神・難病	有 送迎可能範囲： 応相談	<下 請 作 業> ○施設外就労 ○自動車部品 ○箱おり作業 <自主生産部門>	
事業所の理念・特徴など			
<p>多種類の作業から利用者にあった作業を提供。「働くことの大切さ」仲間との信頼関係を築きながら、ご本人の得意を伸ばせる支援を職員一丸となり取り組んでいます。平均 3 万円の高工賃をお支払いさせて頂いています。また、余暇活動充実も魅力です。</p>			

就労継続支援B型

事業所名	住 所	電話番号	ホームページ
あるぶるばりえ	勝田 3591-1	63-9920	www.arbrevarie.com
		FAX 番号	メール
		050-3737-7388	info@arbrevarie.com
法人名	法人住所	法人電話番号	法人 FAX 番号
株式会社 MountainGo	伊勢市勢田町	63-9920	050-3737-7388
営業日	サービス提供時間	休 日	定 員
月曜日～金曜日 (年末年始、GW、お盆等除く)	9:00～15:00	土曜日・日曜日 年末年始 GW お盆等	20名
対象障がい者	送 迎	作業内容	
限定しない	有 指定送迎場所 (自宅付近への送 迎も応相談)	保護動物のお世話 関連商品の製造 関連商品の販売 小規模な農作業 等	
事業所の理念・特徴など			
<p>同一建物内に、児童発達支援事業所、放課後等デイサービス事業所を併設しており、学校卒業後も統一した支援を継続していくことができます。また、昨今、社会的意義や必要性が高まっている動物保護活動にも積極的に関わっており、動物との触れ合いを通じた癒し、また、社会的欲求、承認欲求の充足にも寄与します。単純作業や、販売の仕組みも準備しており、各自の得意分野、興味、障がい特性等に合わせた就労及び訓練に取り組める環境を整えています。</p> <p>応用行動分析学、認知心理学など、脳の科学を支援の根拠としており、スモールステップでのスキルアップ、成功体験によるモチベーション向上を行います。創作活動や、外出による余暇活動も企画し、各自にとってよりワークと楽しみとのバランスが取れた状態を見つけ、毎日が楽しく、それによりさらに成長していける居場所を目指しています。</p>			

就労継続支援B型

事業所名	住所	電話番号	ホームページ
身障者就労センター 上々	佐田 705-2	64-8955	http://allchiiki.com/
		FAX 番号	メール
		64-8956	sante-jojo@helen.ocn.ne.jp
法人名	法人住所	法人電話番号	法人 FAX 番号
(有)ALL地域 リハネットワーク	伊勢市小俣町 宮前 197	25-0378	—
営業日	サービス提供時間	休日	定員
月曜日～金曜日	10:00～16:00	土曜日 日曜日	20名
対象障がい者	送迎	作業内容	
身体・知的・精神・難病	有 送迎可能範囲： 玉城町・伊勢市・度会町 ※応相談	<ul style="list-style-type: none"> 菓子製品・麺類・乾燥品・手芸品（開発、製造、販売） その他（利用者の希望に応じて） 	
事業所の理念・特徴など			
<p>◆運営方針◆ 利用される方一人一人を尊重する精神を貫き、利用される方が心身とも健やかに生活され、また自立した日常生活を営むことが出来るよう支援します。 そのために支援の多様化を図り、より支援内容を深めていきます。</p> <p>◆事業所の特徴◆ 社会福祉士をはじめ介護福祉士、栄養士、精神保健福祉士、理学療法士、作業療法士と様々な専門職が一丸となり就労だけでなく在宅生活における相談援助等様々な観点から支援させていただいています。 作業に合わせて支援するのではなく、利用者一人一人の目標に向けた作業を随時取り入れています。</p> <p>◆理念◆ この地域で暮らしてよかった！あなたと出会えて我が人生よかったと心から思っていただけサービス提供を。</p>			

事業所名	住所	電話番号	ホームページ
就労継続支援B型事業所 虹てらす	蚊野 2155	59-7700	無
		FAX 番号	メール
		59-7701	無
法人名	法人住所	法人電話番号	法人 FAX 番号
株式会社 伊勢ライフケア	玉城町蚊野 2155 番地	65-6272	—
営業日	サービス提供時間	休日	定員
月曜日～金曜日	10:00～16:00	土曜日 日曜日	20名
対象障がい者	送迎	作業内容	
身体・知的・精神・難病	有	<ul style="list-style-type: none"> 日常生活支援業務（施設内の清掃等） 定期生活支援業務（シーツ交換、洗濯等） 入居者の余暇活動に関する業務（レクリエーション・体操等） 	
事業所の理念・特徴など			
<p>利用者が自立した日常生活または社会生活を営むことができるよう、利用者にたいした就労の機会を提供するとともに 生産活動その他の活動の機会の提供を通じて知識及び能力の向上のために必要な訓練、その他の便宜を適切かつ効果的に行います。</p> <p>【特徴】 サービス付高齢者向け住宅と併設しており、作業内容も個々の能力に合わせたものを支援員が本人とともに選び、能力のステップアップを図っていきます。又、併設施設の利用者とのふれあう機会（レクリエーションの参加）もあり、作業の中でも楽しみながら行える時間を作っています。</p>			

就労定着支援事業所

事業所名	住 所	電話番号	ホームページ
南勢就労支援センター	宮古 728-18	58-0101	http://kirei.or.jp
		FAX 番号	メール
		58-6742	nansei@kirei.or.jp
法人名	法人住所	法人電話番号	対象障がい者
社会福祉法人 伊勢亀鈴会	鈴鹿市八野町 428-1	059-378-6666	要件無し
		法人 FAX 番号	
		059-378-6070	
営業日	サービス提供時間	休 日	定 員
月曜日～金曜日	9：00～16：30	土曜日 日曜日 (営業の場合もあり)	無
事業所の理念・特徴など			
平成 30 年 7 月より一般就労された方への支援事業としてスタート。障がいのある方の就労に伴って生じる生活面での課題解決、長く働き続けられるようにサポートします。			

共同生活援助（グループホーム）

事業所名	住 所	電話番号	ホームページ
グループホーム あしたば玉城	下田辺 714-1	58-2221	https://www.warksjpn.co.jp メール gh.ashitabatamaki@gmail.com
法人名	法人住所	FAX 番号	対象障がい者
株式会社 ワークスジャパン	伊勢市本町 2-4	64-8558 法人電話番号 29-3388	身体・知的・精神
営業日	定 員	送 迎	入 浴
毎日	4 名	有	有

事業所の理念・特徴など

この度、私たちは新たに障がい者の共同生活援助事業（グループホーム）に取り組むこととし、そのスタートとして、玉城町に「G.H. あしたば玉城」を開設しました。「G.H. あしたば玉城」は障がいをお持ちで、将来的に自立した生活を営みたいと希望される方が、少数での共同生活や地域社会との交流を通じ、それぞれの希望に向かい前進していくための障がい者総合支援法に定められた施設です。入居者様は、ここで当社の専門スタッフから相談支援や生活援助等を受けながら、自立に向けて、安全。快適に過ごしていただくことができます。私たちは、「G.H. あしたば玉城」で暮らすすべての入居者様お一人お一人の生活を尊重し、心を込めて支援させていただきます。

事業所名	住 所	電話番号	ホームページ
第三コーポ	玉城町内	22-3212（代）	http://www.mie-saibi.or.jp メール gakuin@mie-saibi.or.jp
法人名	法人住所	電話番号	対象障がい者
社会福祉法人 三重済美学院	伊勢市辻久留 3-17-5	22-3212（代） FAX 番号 27-1360	知的
営業日	定 員	送 迎	入 浴
無休	6 名	無	無

事業所の理念・特徴など

障がい者自身が自分の生活を自分で決めるとの、ノーマライゼーションの理念に基づいて、地域福祉の一環として、知的障がいのある人の個人の生活場の実現を目指します。最初のグループホームを平成元年4月1日にオープンしました。玉城のグループホームは平成22年8月1日よりオープンしています。

施設入所支援

事業所名	住 所	電話番号	ホームページ	
宮の里ミタス メモリアルホーム	宮古 728-18	58-5030	http://www.kirei.or.jp	
		FAX 番号	メール	
		58-5033	miyanosato@kirei.or.jp	
法人名	法人住所	法人電話番号	対象障がい者	
社会福祉法人 伊勢亀鈴会	鈴鹿市八野町 428-1	059-378-6666	身体	
		法人 FAX 番号		
		059-378-6070		
営業日	サービス提供時間	定 員	送 迎	入 浴
年中無休	24 時間	50 名	無	有 ・普通 ・リフト浴 (月・水・金) ・特浴 (火・土)
事業所の理念・特徴など				
『一生涯支援』『自己実現』を法人の理念としています。 当事業所は重度の身体障がいや重複障がいをお持ちの利用者に多くご利用いただいています。 住み慣れた地域でいきいきとご本人らしい生活の支援をしていきたいと考えています。				

児童発達支援・発達支援

事業所名	住所	電話番号	ホームページ
こども発達支援 からふるしーど。	勝田 3591-1	63-9920	http://www.colorful-seed.com
		FAX 番号	メール
		050-3737-7388	info@colorful-seed.com
法人名	法人住所	法人電話番号	法人 FAX 番号
株式会社 MountainGo	伊勢市勢田町	63-9920	050-3737-7388

営業日	サービス提供時間	休日	定員
月曜日～土曜日 (年末年始、GW、お盆等除く)	平常日： 放課後～17:30 学校休業日： 10:00～16:00 (8:00～17:30 延長相談可)	日曜日 年末年始 GW お盆等	10名/日
対象障がい者	食 事	おやつ	送 迎
障がい児（就学前児童）	無 (実費購入又は弁当持参)	有	有 可能範囲 玉城町内全域可能

事業所の理念・特徴など

「いろいろ体験。表現いろいろ。」をキャッチフレーズに、児童一人一人の「得意」や「好き」を発見し、引き出して、伸ばしていくサービス環境の創出をしています。「芸」は身を助くと言うように、「自分らしさ」をどう表現するかに取り組めます。芸術・芸能分野を意識し音楽、演芸、創作、園芸や手芸など、多岐にわたる体験の中で、各児童の興味関心を引き出します。活動の中で、それぞれの自己表現や自分らしさの開放、成功体験による自信の育成を行います。

応用行動分析学、認知心理学など、脳の科学を支援の根拠としており、スキルアップや行動変容をスモールステップで行います。平日放課後は学校への送迎のあと、宿題への取り組み、おやつ選びによるお買い物体験、他の児童との遊びや関わりを通じてソーシャルスキルを高める取り組みなどを行っています。土曜日、祝日、学校の長期休業期間などは、外出や各種芸術分野に関するゲストを招いての創作活動などにも積極的に取り組んでいます。子どもたちにとって最大の環境である家庭での効果的な支援のために、ペアレントトレーニングプログラムもご用意しています。

児童発達支援・放課後等デイサービス

事業所名	住所	電話番号	ホームページ
こどもライフサポート いろ葉	田丸 214-6	63-9381	https://iroha-mie.com
		FAX 番号	メール
		050-3142-2114	npo@iroha-mie.com
法人名	法人住所	法人電話番号	法人 FAX 番号
NPO 法人 いろ葉	田丸 214-6	63-9381	63-9381
営業日	サービス提供時間	休日	定員
月曜日～土曜日	9:00～18:00	日祝日 年末年始	20名/日
対象障がい者	食事	おやつ	送迎
お気軽にお問い合わせ ください	無	無	無
事業所の理念・特徴など			
<p>こどもの育ちにかかわるスタッフが、ことば、コミュニケーション、集団への適応力、生活スキルなどを身につけるためのプログラムを行います。こどもたちが自分のことを好きになる気持ち、相手のことを大切に思う気持ちを大切にしています。こどもたちを地域全体で抱きしめられるような社会になりますように…。</p>			

※ 2023年1月移転予定。詳しくは、HPをご覧ください。

放課後等デイサービス

事業所名	住所	電話番号	ホームページ
Pal Life	田丸 355-1	65-7030	無
		FAX 番号	メール
		65-7732	kanri@pallife.net
法人名	法人住所	法人電話番号	法人 FAX 番号
(株)辻友	多気郡明和町 大淀甲 45-2		
営業日	サービス提供時間	休日	定員
月曜日～土曜日	【平日】 15:30～17:30 【学校休業日】 10:30～16:30	木曜日 日曜日	10名/日
対象障がい者	食事	おやつ	送迎
児童	無	無	有 送迎可能範囲 玉城町 小俣町 伊勢市一部 明和町一部 多気町一部
事業所の理念・特徴な			
<p>玉城の真ん中にある赤い屋根のPalLife。子どもたちと四季折々を感じながら、生活・地域に密着した療育を行い、子どもたちにとって居心地の良い場所であるよう心掛けていきます。毎日が明るく楽しく過ごせる場所づくりをモットーとしています。初めての方も、一度PalLifeに遊びに来てください。</p> <p>【事業所理念】</p> <ul style="list-style-type: none"> ・個々の持っている特性を引き出し輝かせるお手伝いをします。 ・自分らしく過ごせる居場所づくりを心がけます。 			

放課後等デイサービス

事業所名	住 所	電話番号	ホームページ
放課後等デイサービス からふるしーど。	勝田 3591-1	63-9920	http://www.colorful-seed.com
		FAX 番号	メール
		050-3737-7388	info@colorful-seed.com
法人名	法人住所	法人電話番号	法人 FAX 番号
株式会社 MountainGo	伊勢市勢田町	63-9920	050-3737-7388

営業日	サービス提供時間	休 日	定 員
月曜日～土曜日 (年末年始、GW、お盆等除く)	平常日： 放課後～17：30 学校休業日： 10：00～16：00 (9：00～17：30 延長相談可)	日曜日 年末年始 GW お盆等	10名 / 日
対象障がい者	食 事	おやつ	送 迎
障がい児 (小～高校就学中児童)	無 (実費購入又は弁当持参)	有	有 可能範囲 玉城町内全域可能

事業所の理念・特徴など

「いろいろ体験・表現いろいろ」をキャッチフレーズに、児童一人一人の「得意」や「好き」を発見し、引き出して、伸ばしていくサービス環境の創出をしています。「芸」は身を助くと言うように、「自分らしさ」をどう表現するかに取り組めます。芸術・芸能分野を意識し音楽、演芸、創作、園芸や手芸など、多岐にわたる体験の中で、各児童の興味関心を引き出します。活動の中で、それぞれの自己表現や自分らしさの開放、成功体験による自信の育成を行います。

応用行動分析学、認知心理学など、脳の科学を支援の根拠としており、スキルアップや行動変容をスモールステップで行います。平日放課後は学校への送迎のあと、宿題への取り組み、おやつ選びによるお買い物体験、他の児童との遊びや関わりを通じてソーシャルスキルを高める取り組みなどを行っています。土曜日、祝日、学校の長期休業期間などは、外出や各種芸術分野に関するゲストを招いての創作活動などにも積極的に取り組んでいます。子どもたちにとって最大の環境である家庭での効果的な支援のために、ペアレントトレーニングプログラムもご用意しています。

日中一時支援

事業所名	住 所	電話番号	ホームページ
南勢就労支援センター	宮古 728-18	58-0101	http://kirei.or.jp
		FAX 番号	メール
		58-6742	nansei@kirei.or.jp
法人名	法人住所	法人電話番号	法人 FAX 番号
社会福祉法人 伊勢亀鈴会	鈴鹿市八野町 428-1	059-378-6666	059-378-6070
営業日	サービス提供時間	休 日	定 員
月曜日～金曜日 (土曜日出勤日有り)	9:00～16:30	土曜日(出勤の場合有) 日曜日	無
対象障がい者	食 事	おやつ	送 迎
無	給食	無	有

事業所の理念・特徴など

学生さんや就労された障がいをお持ちの方を対象に、学校やお仕事がお休みの日にお仕事体験や、行事、イベントに参加、充実した時間を提供します。

事業所名	住 所	電話番号	ホームページ
宮の里ミタス メモリアルホーム	宮古 728-18	58-5030	http://www.kirei.or.jp
		FAX 番号	メール
		58-5033	miyanosato@kirei.or.jp
法人名	法人住所	法人電話番号	法人 FAX 番号
社会福祉法人 伊勢亀鈴会	鈴鹿市八野町 428-1	059-378-6666	059-378-6070
営業日	サービス提供時間	休 日	定 員
月曜日～土曜日 ※長期休暇中	9:30～15:30	日曜日	10名
対象障がい者	食 事	おやつ	送 迎
小学生～高校生の 児童・生徒	有	無	無

事業所の理念・特徴など

『一生涯支援』『自己実現』を法人の理念としています。
当事業所は重度の身体障がいや重複障がいをお持ちの利用者に多くご利用いただいています。時折リフレッシュをしながら、在宅での生活をご本人・ご家族ともにいきいきと生活していただけるように支援します。

伊勢
地区

在宅医療・介護連携支援センター「つながり」

「つながり」
とは…

地域の医療・介護の専門職が連携して「住み慣れた地域で自分らしい暮らしを最期まで続けることができる」地域包括ケアシステムの目的を達成するために専門職への研修会開催や地域の専門職が抱えている連携等に関する課題の解決につなげていける活動を行っています。地域の医療介護の専門職から医療介護連携に関する相談を受ける窓口も開設しています。



「つながり」ではこんなことをします

- ★医療介護連携に関する専門職からの相談を受けつけています
- ★地域の医療・介護サービスの資源を把握し専門職に情報発信しています
- ★医療介護連携に必要な情報提供と情報共有の支援を行います
- ★地域の医療・介護の専門職へ多職種連携に関する研修会を開催しています
- ★地域住民への医療介護連携の普及啓発活動を行っています

★相談窓口★

- ・専門職による多職種連携に関する相談を受けられます

相談日 月～金曜日（祝日・年末年始・夏季休業日を除く）
 受付時間 9：00～17：00
 TEL 0596-63-5637
 FAX 0596-63-5638
 メール tsunagari-soudan@beach.ocn.ne.jp



玉城のつどいの場

たまきのつどい場「協」
かなう

場所：玉城町田丸1番地
 開催日：毎週㊗ 9：00～14：00
 時間（昼食弁当代500円）
 毎週㊗ 9：00～12：00
 毎週㊗（認知症予防）
 10：00～11：00
 不定期の土曜日（祝日は休館）

利用料：200円

（イベント時や材料費等追加料金がかかる場合があります。）

※初めて利用される際は、たまきあい
 （☎58-2251）までご連絡ください。

「（お金を）かけない」「（お酒を）のまない」
 「（たばこを）すわない」のルールのもと、
 楽しくクセになる健康マージャンを体験し
 ませんか？

健康マージャンのつどい場
「ロン」

場所：さんておーる食堂
 玉城町佐田705-2
 開催日：毎週月曜日（祝日は閉館）
 時間：10：00～15：00
 利用料：300円（1日）

※開所している時間帯なら、何時に来てても
 何時に帰ってもOKです。

「介護予防・生活支援サービス事業」

「一般介護予防事業」

ではこんなサービスが利用できます。

介護予防・生活支援総合事業の 通所型サービス



通所介護施設（デイサービスセンター）や保健福祉会館、地域の公民館などで、生活機能を向上させるための機能訓練（体操）や仲間づくりのための場の提供を行います。

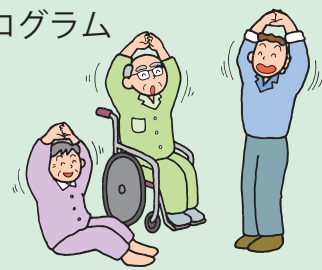
※現在、介護保険の介護予防通所介護を利用している人は、引き続き介護予防通所介護でのサービスを利用することができます。

「介護予防・生活支援サービス事業」

通所介護施設（デイサービスセンター）での
「食事や入浴」
指定事業所にて実施



専門職の指導による短期集中的な
「運動機能向上」プログラム
「悠ゆう塾」



「一般介護予防事業」

「音楽×体操」で認知症予防
「まちかどエクササイズ」



指先を使ったレクリエーションや音楽に合わせた体操
「らくらく健脳教室」



タオルやボールを使つての運動
「悠ゆう塾OB会」



公民館で週2回体操を行う
「元気づくり会」



介護予防・
生活支援サービス事業の
訪問型サービス

ホームヘルパーや地域住民、ボランティアなどが訪問して、日常生活でのさまざまな身体介護や生活援助などのサービスを行います。
※現在、介護保険の介護予防訪問介護を利用している人は、引き続き従来型の介護予防訪問介護のサービスを利用することができます。



指定事業所による
「家事援助、身体介護」



介護予防・生活支援サービス事業指定事業所

<通所型サービス>

事業所番号	事業所名	所在地	電話番号
24A2800225	社会福祉法人 玉城町社会福祉協議会	度会郡玉城町勝田 4876-1	0596-58-6915
24A2800084	デイサービスセンター 虹の夢 玉城	度会郡玉城町蚊野 2155	0596-59-7600
24A2800241	デイサービスセンター 桜の里	度会郡玉城町矢野 139-3	0596-58-8288
24A2800464	デイサービス つどい	度会郡玉城町佐田 1102-1	0596-58-1400
24A0800797	J A伊勢介護センターひまわり	伊勢市上地町 1810	0596-20-5566
24A0800789	J A伊勢みのりデイサービス	伊勢市粟野町 706	0596-20-2100
24A2700029	リハビリデイサービス みんなの家 明和店	多気郡明和町大字金剛坂字字田 822-9	0596-53-2512
24A2700441	リハビリデイサービス 笑楽	多気郡明和町大字金剛坂 777-21	0596-53-1550
24A2700391	デイサービス いなほの里	多気郡明和町大字佐田 2473-1	0596-55-2221
24A2700094	嘉祥苑 明和リハビリセンター	多気郡明和町大字金剛坂 816-68	0596-53-0003
24A2700250	デイサービスセンター 菜のはな	多気郡多気町土羽字西野 659-10	0598-39-6188
24A0801092	レコードブック 伊勢小俣	伊勢市小俣町宮前 362	0596-72-8270
24A0800730	白百合園 通所介護事業所	伊勢市上地町 3130	0596-27-1511

<訪問型サービス>

事業所番号	事業所名	所在地	電話番号
24A2800233	社会福祉法人 玉城町社会福祉協議会	度会郡玉城町勝田 4876-1	0596-58-6915
24A2800258	玉城町生活支援ステーションたまき	度会郡玉城町佐田 881 番地	0596-58-8117
24A0800268	J A伊勢介護センター「ひまわり」	伊勢市上地町 1810	0596-20-5000
24A0800037	訪問介護ステーションくれよん	伊勢市上地町 5019-3	0596-20-6013
24A0800284	ヘルパーステーション ゆかり	伊勢市小俣町新村字休坂 117	0596-63-6663
24A0700383	ヘルパーステーション いなほの里	多気郡明和町大字佐田 2473-1	0596-55-2221
24A0800201	生活支援サービスポピー	伊勢市小俣町湯田 1517-3	0596-22-5003

もの忘れが気になったらまず相談を…

認知症初期集中支援チーム

*地域共生室 58-7373

認知症に関する医師のアドバイスを受けながら保健師、社会福祉士、主任介護支援専門員などが家庭訪問などを行い、医療支援だけでなく介護や生活環境などをサポートしていきます。



どんな病院に行けばいいの？



必要に応じ、かかりつけ医から認知症サポート医や認知症疾患医療センターを紹介します。

→ 認知症の専門相談や専門医療の提供を行います

まちのアドバイザー (認知症サポート医)

認知症サポート医とは、認知症の患者さんや、その疑いのある方が、早期から地域の中で必要な医療や他職種との連携などを行う医師がいる医療機関です。

❖ 神戸クリニック 58-8499
❖ 久瀨 医 院 58-3120



認知症疾患医療センター

認知症の専門相談や専門医療の提供などを行います。

松阪・南勢志摩地域
認知症疾患医療センター

松阪厚生病院

松阪市久保町 1927-2

0598-29-1311

伊勢志摩区域連携型
認知症疾患医療センター

いせ山川クリニック

伊勢市小木町 557

0596-31-0031

家族会

本人や家族が集まり、日頃の悩み事を話し合い、介護方法を知ったり仲間づくりを行う場です。

❖ 語らいという名のつどい(認知症の人とその家族の会)

日 時：奇数月 最終土曜日(原則)

時 間：11:30～14:30

場 所：たまきのつどい場「協(かなう)」

連絡先：合同会社たまきあい 58-2251



玉城の地図と場所



- 1** 玉城町 保健福祉会館
 - ・玉城町 地域包括支援センター
 - ・玉城町社会福祉協議会
 - ・玉城町居宅支援事業所
 - ・玉城町社会福祉協議会 総合事業 (訪問型サービス・通所型サービス)
 - ・相談支援事業所 みらい
 - ・生活介護事業 夢工房たまき
- 1** 玉城病院 / ケアハイツ玉城
 - ・玉城町指定居宅介護支援事業所
 - ・ケアハイツ玉城 (通所リハビリ)
 - ・訪問看護ステーションたまき
 - ・玉城町生活支援ステーション玉城
- 2** 神戸クリニック
- 3** 久瀬医院
- 4** たまき玉川クリニック
- 5** 中嶋医院
- 6** なかむら耳鼻咽喉科
- 7** 延久のみちクリニック
- 8** 篠塚小児科

- 1** ふくだ歯科医院
- 2** なかむらデンタルクリニック
- 3** なかにし歯科クリニック
- 4** 玉城古川歯科
- 5** 乾温史歯科医院・佐田
- 1** マッサージハウスなかがわ
- 2** 中井整骨院
- 3** 東洋医学でぐち針灸院
- 1** 成瀬薬局
- 2** さわだ薬局 栄町店
- 3** 玉城調剤薬局 病院前店
- 4** モリタ薬局
- 5** でぐち薬局
- 6** スギ薬局 玉城店
- 7** さくら薬局
- 8** フラワー薬局
- 9** 志宝薬局 桃の木店

- 1** ネクスト
 - 三重県高齢者住宅組合 玉城館・玉城2号館
- 2** 虹の夢 玉城
 - サービス付き高齢者住宅 癒しの郷 翠龍
- 3** はなのその
- 4** ショートステイ柿の葉
- 5** 小規模多機能型居宅介護 玉城
 - 住宅型有料老人ホーム 宮古ヒルズ
- 6** グループホーム桜の里
 - デイサービスセンター桜の里
- 7** 介護老人保健施設 弘樹苑
- 8** 福祉タクシーやまや
- 9** デイサービス つどい
- 10** シニアハウス まほろ
- 1** 宮の里ライフステーション
 - 宮の里ミタスメモリアルホーム
- 2** 南勢就労支援センター
- 3** 未芳園
- 4** 身障者就労支援センター 上々
- 1** こどもライフサポート いろ葉
- 2** Pal Life
- 3** 放課後デイサービス からふるしーど。

玉城町 保健福祉課 地域共生室

住 所 〒 519-0433
三重県度会郡玉城町勝田 4876-1
保健福社会館内

T E L 0596-58-7373

F A X 0596-58-8688

ma i l fukushi@town.tamaki.lg.jp