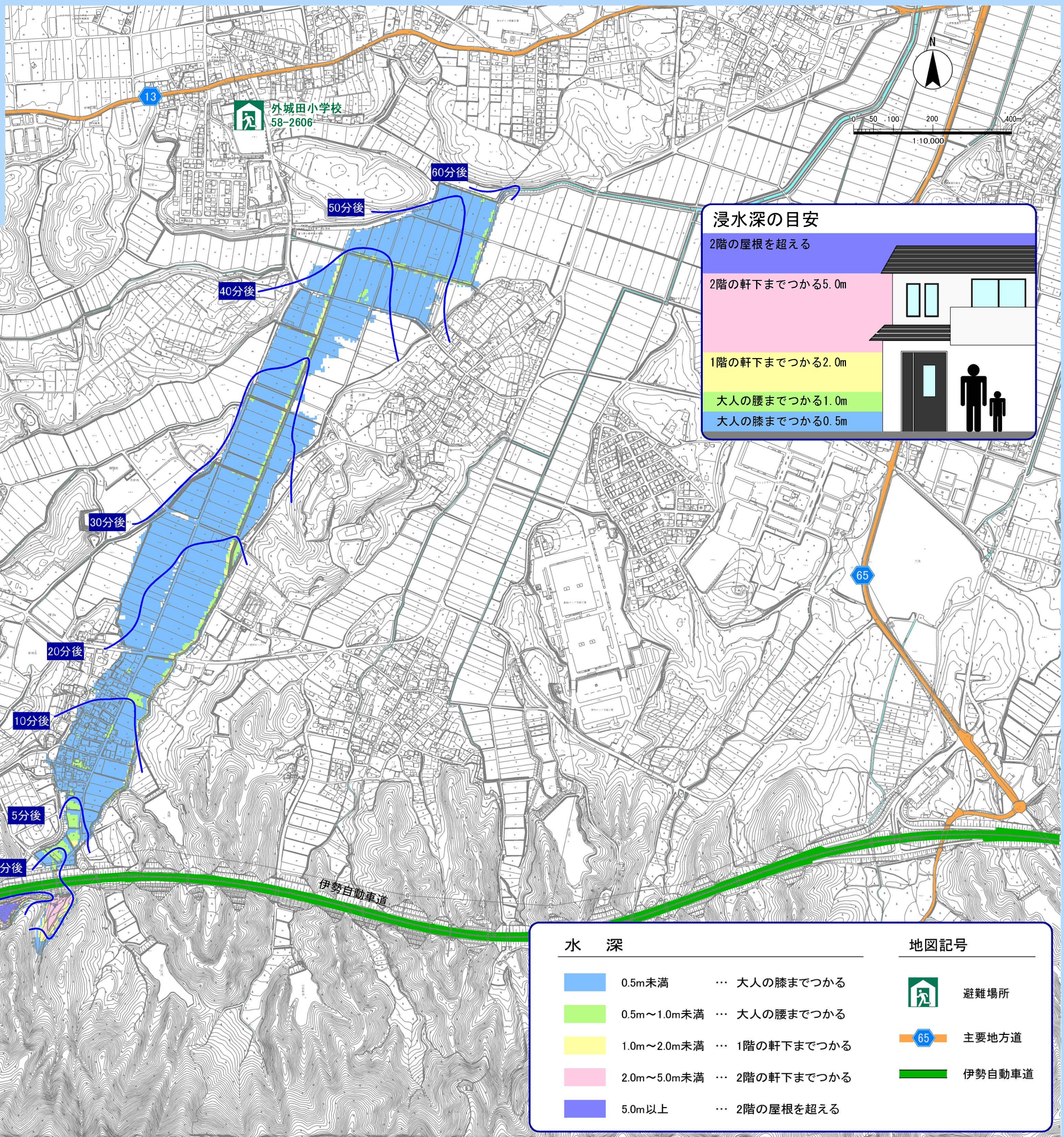


玉城町 ため池ハザードマップ

新池

この「ため池ハザードマップ」を目のつく場所において、日頃から防災に関心を持ちましょう。
避難場所への経路を確認し、いざという時には落ち着いて行動しましょう。
ため池の異変等を発見したらすぐに連絡をお願いします。



地図の見方

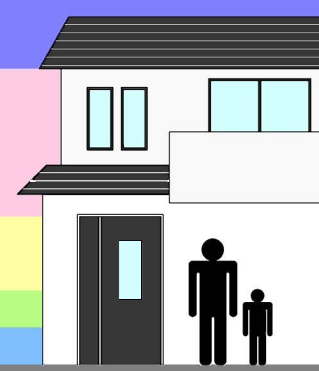
この地図は、ため池が決壊した場合に予測される浸水区域と到達時間を表示しています。
表示している水深は、時間の経過により変化する水深の中で最も深い水深を表しています。
浸水区域や到達時間は、ため池の貯水量や雨量、地震の規模等によって異なる場合があります。

新池の概要

- ・堤高 8.8 m
- ・満水面積 16,400 m²
- ・貯水量 54,200 m³

浸水深の目安

- 2階の屋根を超える
- 2階の軒下までつかる5.0m
- 1階の軒下までつかる2.0m
- 大人の腰までつかる1.0m
- 大人の膝までつかる0.5m



水深

- 0.5m未満 … 大人の膝までつかる
- 0.5m～1.0m未満 … 大人の腰までつかる
- 1.0m～2.0m未満 … 1階の軒下までつかる
- 2.0m～5.0m未満 … 2階の軒下までつかる
- 5.0m以上 … 2階の屋根を超える

地図記号

- 避難場所
- 主要地方道
- 伊勢自動車道

緊急時の連絡先 (TEL)

- | | | |
|-----------|----------|--------------|
| 玉城町 | 防災担当 | 0596-58-8200 |
| 警察 | 事件・事故の通報 | 110 (局番なし) |
| 消防 | 火事・救助・救急 | 119 (局番なし) |
| 災害用伝言ダイヤル | 災害時の安否確認 | 171 (局番なし) |